

## 運営ニュース

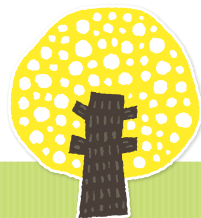
令和3年7月号



ごみ最前線で働く人たちに聞く

リサイクルプラザ

環境・資源を守るためにできるだけごみを出さない、  
作らないという生活。施設を見学して、ごみを減らす  
ことへの理解を深めてみませんか。



## 可燃ごみ焼却施設運転情報



## 焼却量と発電量

	1号炉(t)	2号炉(t)	合計	発電電力量(MWh)
令和3年3月	1,545.12	2,189.18	3,734.95	1,805.73
令和3年4月	2,250.09	1,410.49	3,360.58	1,756.96
令和3年5月	2,347.78	2,343.24	4,691.02	2,087.53

## ばい煙濃度

採取した位置	採取した年月日	結果の得られた年月日	測定濃度			
			ばいじん濃度(g/m³N)	窒素酸化物濃度(ppm)	塩化水素濃度(ppm)	硫黄酸化物濃度(ppm)
組合管理値			0.01	50	30	20
1号炉排ガス	令和3年4月2日	令和3年4月15日	<0.001	21	5	5
2号炉排ガス	令和3年4月2日	令和3年4月15日	<0.001	23	<4	2

ご来館の際は、マスク着用へのご協力をお願いいたします。

## イベントなどのお知らせ

## モノ・コトショップ

ご家庭で不要になったけれど、まだまだきれいで活躍しそうなモノをお持ちいただき、必要な方々に譲る不用品交換のお店を開催しています。  
※詳細、開催日はホームページをご確認ください。

## 第1回 夏休みイベント

開催日時 令和3年7月22日(木・祝) 10:00～15:00

①午前の部 10:00～12:00 体験プログラム「牛乳パックで望遠鏡」

②午後の部 13:00～15:00 施設見学クイズラリー

予約受付 令和3年7月5日(月)9:00～令和3年7月21日(水)16:00

募集人数 ①②共に5グループ(最大25名程度)

※小学生以下は保護者同伴

定員になり次第締め切りとさせていただきますのでお早めに申込みください。

(株)くわなEサービス0594-87-5133まで。

同時開催 モノ・コトショップ 10時～15時

令和3年8月14日(土)に「第2回 夏休みイベント」を開催予定。  
詳細はホームページにてお知らせいたしますのでご確認ください。

## 工場見学ツアー

月曜日から金曜日の午前9時30分から午後4時まで、  
1回90分程度で見学コースを回ります。  
お1人から見学できますので電話でお気軽にお問合せください。





# リサイクルの森の各施設での仕事と そこで働く人たちに聞く

## 今回は不燃ごみと粗大ごみの 処理をおこなっている **リサイクルプラザ** です。



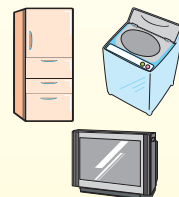
### 不燃ごみとは

ガラス製品・金属製品・小型かばん・指定袋に入る小型電気製品・陶磁器類などです。  
(詳しくは、桑名市・木曽岬町・東員町 2019 年度版「ごみの出し方ハンドブック」を参照願います。)



### 粗大ごみとは

家庭から出されるごみの中で、家具・布団・自転車・剪定された枝木・材木、大型かばん・ゴルフクラブ・畳・オルガン・車イスなどの指定袋に入らないごみです。



### 不燃ごみ処理の流れ



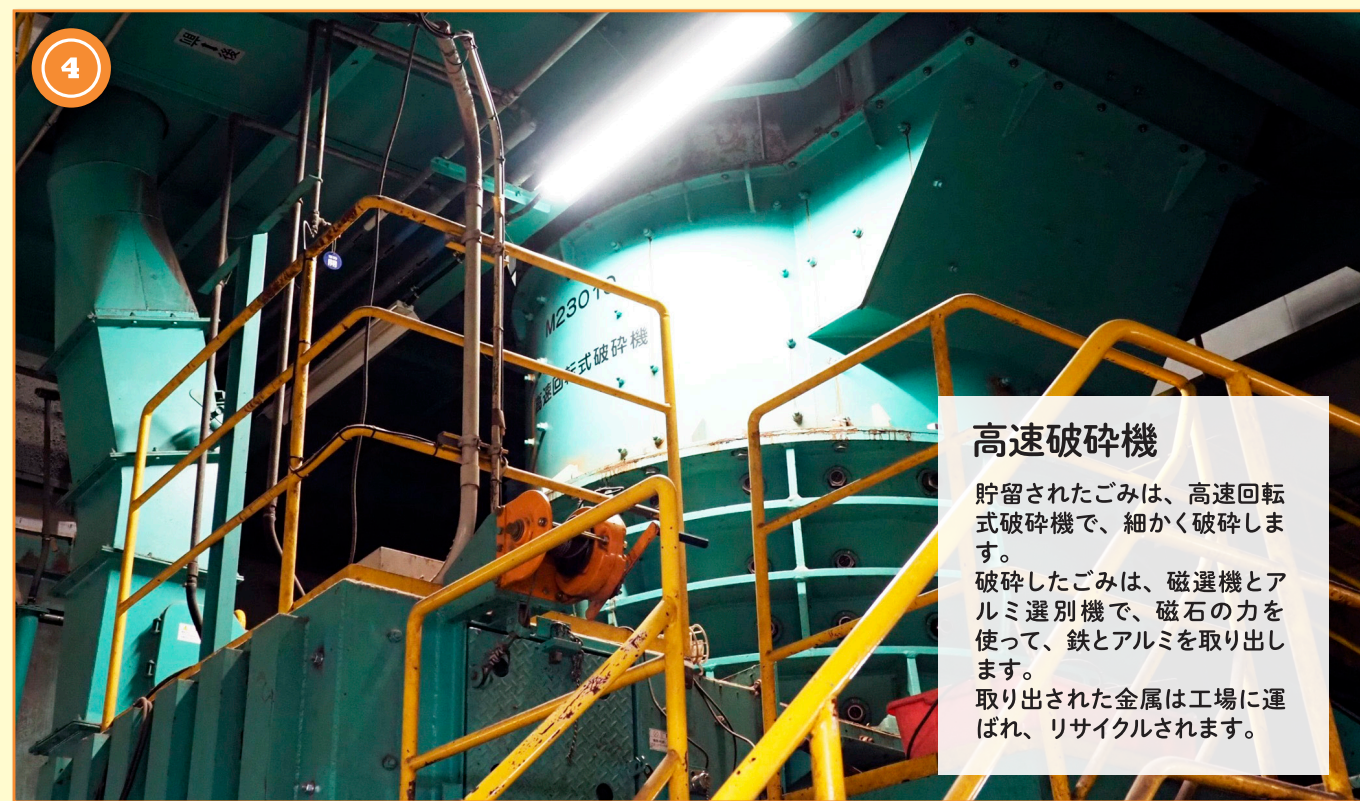
収集された不燃ごみがプラットホームに集まります。



集められたごみを、ホイールローダーでならします。



集められたごみの中から、手作業で資源物と危険物を取り除き、ごみを貯留します。この作業を手選別といいます。



### 高速破碎機

貯留されたごみは、高速回転式破碎機で、細かく破碎します。破碎したごみは、磁選機とアルミ選別機で、磁石の力を使って、鉄とアルミを取り出します。取り出された金属は工場に運ばれ、リサイクルされます。

### 粗大ごみ処理の流れ



家具や木工品はホイールローダーで解体して焼却炉で処理します。



マットレスやソファは手作業で金属と可燃物に分別します。金属はリサイクル、可燃物は焼却炉で処理します。

### 現場で働く作業員に聞きました！2つの質問



#### Q1 コロナ感染警戒時に思うことは？

外出自粛の影響で、個人で持ち込まれるごみの量は増えました。中には「新品なのに、まだ使えるのに…」というものも多々あります。リサイクルの森では「モノ・コトショップ」(不用品交換リユースショップ)を開催しています。「必要ないから捨てる」の前にリユースできないか考えてみませんか。

#### Q2 いま、ごみを減らすには？

コロナ渦だからこそ大量消費で経済を立て直そうという考えもあるかもしれませんが、本当に必要なモノを選び、環境・資源を守るためにできるだけごみを出さない、作らないことも必要だと思います。



### 来て、見て、知って

「リサイクルの森」を見学して、ごみを減らすことへの理解を深めていただきたいと思います。施設見学・体験プログラムはホームページでご案内しています。ご確認の上、ぜひお越しください。

尚、ご来館いただきますお客様には、マスクの着用と手指の消毒を、お願いしています。

ホームページは  
こちらから



QRコードがうまく読み込めないで、データ変更



### 公式 Facebook ページを開設しました

資源循環センターリサイクルの森では、公式 Facebook ページを開設しました。イベントやモノ・コトショップ、環境情報を発信していきます。Facebook のアカウントをお持ちでない方も閲覧できます。アカウントをお持ちの方は、ぜひ「いいね！」をお願いいたします。

