

資源物

P6-9

使用済  
小型家電

P10-13

可燃ごみ

P14-17

不燃ごみ

P18-19

粗大ごみ

P20-21

プラスチック製  
容器包装

P22-25

有害ごみ

P26-27

収集できない  
ごみ

P28-31

リサイクルの森  
について

P32-33

ごみ品目別  
一覧表

P34-55

2019年度版 桑名市

# ごみの出し方 ハンドブック



# 資源物・ごみのゆくえ……

ご家庭で分別にご協力いただいた資源やごみは種類ごとに、リサイクルの森や民間の工場などで適正な処理を行っています。

使用済  
小型家電

可燃ごみ

不燃ごみ

粗大ごみ

プラスチック製  
容器包装

有害ごみ

収集できない  
ごみ

リサイクルの森  
について

ごみ品目別  
一覧表

## 資源物

紙類

6ページ



布類

7ページ



ペットボトル類

7ページ



びん類

8ページ



缶類

8ページ



スプレー缶、  
カセットボンベ

9ページ



## 使用済 小型家電

10~13ページ



## 可燃ごみ

14~17ページ



## 不燃ごみ

18~19ページ



## 粗大ごみ

20~21ページ



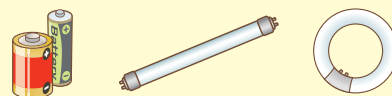
## プラスチック製 容器包装

22~25ページ



## 有害ごみ

26~27ページ



資源やごみはこのようにできるだけ循環利用しています。

資源物

使用済  
小型家電

可燃ごみ

不燃ごみ

粗大ごみ

プラスチック製  
容器包装

有害ごみ

収集できない  
ごみ

リサイクルの森  
について

ごみ品目別  
一覧表

リサイクル工場  
メーカーの工場など

紙類

新聞紙、  
ダンボール、  
トイレト  
ーパーなど



布類

ウエスなど



ペットボトル

ペットボトル、  
衣類など



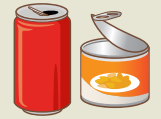
びん類

びん類、  
舗装材など



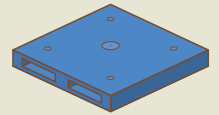
缶類

鉄・アルミ製品など



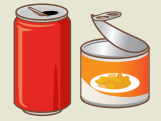
トレイ

パレット、  
再生樹脂など



金属類

鉄・アルミ製品など



リサイクル工場

分解・破砕・選別・精錬

メーカーの工場など

精錬した金属を再利用した商品

リサイクルの森

焼却施設



焼却

熱

発電



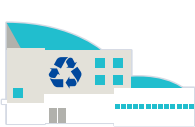
灰

セメント工場

セメント



リサイクルプラザ



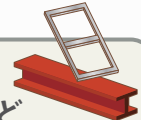
可燃物

破砕・選別

鉄・アルミ

リサイクル工場など

鉄製品・アルミ製品など



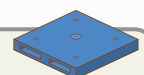
プラスチック圧縮梱包施設



選別・圧縮・  
梱包

リサイクル工場など

パレット・再生樹脂など



専門のリサイクル工場など

水銀・ガラス・アルミニウムなど

メーカーの工場など

蛍光管・セメントなど



# 火災等の事故

## スプレー缶・カセットボンベ

9 ページ



可燃性のガス  
が使われています！

### 火災事故発生の原因

スプレー缶・カセットボンベは、可燃性の高圧ガスを使っています。ガスが残った状態で、誤って可燃ごみや不燃ごみとして出してしまうと、スプレー缶からガスが漏れ、収集車にごみを押し込むときに生じた火花に引火、周囲のごみが燃え上がり火災事故につながるおそれがあります。

### 火災事故を防ぐために

使いきる

中身が使い切れない場合は、桑名市役所廃棄物対策課窓口にお持ちください。

## リチウムイオン電池

26 ページ

### 電池の形



携帯電話、パソコン、デジタルカメラなどに使われています。市では収集していません。リサイクル協力店の店頭回収をご利用ください。

### 火災事故発生の原因

リチウムイオン電池は、電解液に燃えやすい物質を使っています。収集車のなかで押しつぶされると火災につながるおそれがあります。

### 火災事故を防ぐために

電池をとりだし、  
分別する

このマークが  
目印です



## 使い捨てライター

19 ページ



### 火災事故発生の原因

使い捨てライターの中身が残った状態で出すと、収集車にごみを押し込むときに、着火装置が押されてしまい、周囲のごみに引火、燃え上がるおそれがあります。

### 火災事故を防ぐために

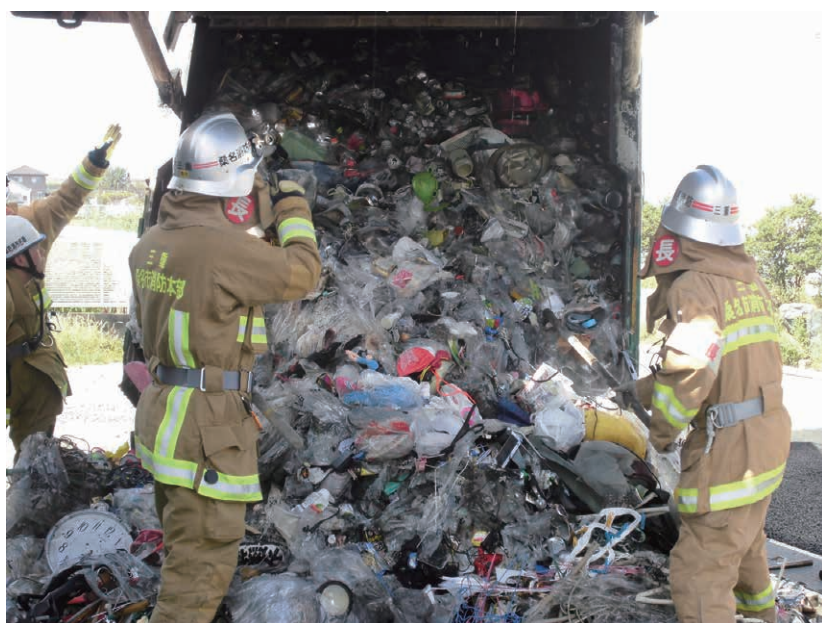
使いきる

ガスをぬく

# 安全なごみ処理のために、



# が発生しています!



## スプレー缶が原因で発生した火災事故

(2018年9月19日発生)

これらが原因で収集車やごみ処理施設では火災が発生しています。みなさまには安全なごみ処理を行うため、正しい出し方にご協力をお願いいたします。

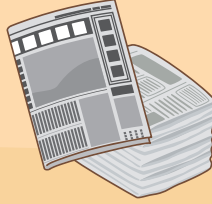
# ご協力をお願いいたします!

# 資源物 (紙類 / 布類 / ペットボトル類)

## 紙類

出せる  
もの

主な品目



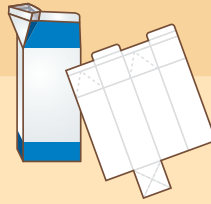
●新聞紙



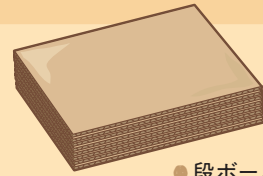
●チラシ  
(新聞チラシのみ)



●雑がみ  
(雑誌・その他古紙)



●飲料用紙パック  
(内側が白いもののみ)



●段ボール

## 出し方のルールとマナー

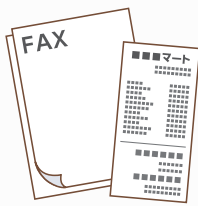
以下の点に注意してください。

- 新聞紙…………… ●チラシを取り除いて、指定フレコンへ入れてください。  
●フレコンには、ひもを外して入れてください。
- チラシ…………… ●新聞チラシのみ、指定フレコンへ入れてください。  
●フレコンには、ひもを外して入れてください。
- 雑がみ…………… ●雑誌、書籍、新聞広告以外のチラシ、封筒、ハガキ、名刺、プリント類、包装紙、紙袋などを指定のフレコンへ入れてください。  
●フレコンには、ひもを外して入れてください。  
●感熱紙、写真、窓の付いた封筒、カーボン紙、ワックス加工紙(紙コップなど)、和紙(半紙)は、出さないでください。
- 飲料用紙パック…………… ●内側が白いものに限ります。パックをよく洗い、ハサミで切り開いて乾燥させてください。
- 段ボール…………… ●折りたたみ、散らばらないように出してください。  
●段ボールの留め具は取って出してください。

## 出せないもの



●シュレッダーした紙



●感熱紙



●カーボン紙



●写真



●紙コップ等  
ワックス加工紙

布類

出せる  
もの

主な品目



●衣類



●ネクタイ



●タオル類



●毛布・カーテン・レース

出し方のルールとマナー

以下の点に注意してください。

- 汚れのひどいものは出さないでください。
- 出すときは、袋類に入れたままでもかまいません。
- 布団は「粗大ごみ」として処理してください。

ペットボトル類

出せる  
もの

主な品目



● ペットボトル(無色透明)



PET




● ペットボトル(色つき)



PET

出し方のルールとマナー

以下の点に注意してください。

-  左のマークがついていることを確認して出してください。
- キャップやラベルは取り外して「プラスチック製容器包装」として処理してください。
- 主に清涼飲料、酒類、しょう油の容器が対象です。
- 汚れのひどいものは可燃ごみとして出してください。
- 無色透明のものと色つきのものに分けて出してください。
- つぶさずに出してください。

必ず中を水洗いして出してください。





# 資源物 (びん類 / 缶類 / スプレー缶・カセットボンベ)

使用済  
小型家電

可燃ごみ

不燃ごみ

粗大ごみ

プラスチック製  
容器包装

有害ごみ

収集できない  
ごみリサイクルの森  
についてごみ品目別  
一覧表

## びん類

出せる  
もの

主な品目



● 透明のびん



● 茶色のびん



● その他のびん  
(黒・水色など)

## 出し方のルールとマナー

以下の点に注意してください。

- 一般的に飲料用の容器が対象です。 ● ラベルはそのまま結構です。
- 中をよく水洗いし、指定のフレコンに入れてください。
- 王冠、金属などのキャップは、「不燃ごみ」として処理してください。
- ビールびん、一升びんは、販売店で引取りを依頼してください。
- プラスチックのキャップは、「プラスチック製容器包装」として処理してください。
- 焼酎など陶器製のびんや耐熱ガラス、板ガラス、コップ、ガラス食器、化粧品のびんなどは、「不燃ごみ」として処理してください。
- すりガラスのびんは口元の色で区別してください。

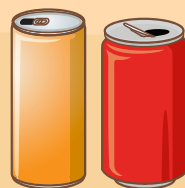


必ず中を水洗いして  
出してください。

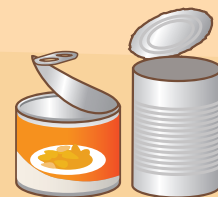
## 缶類

出せる  
もの

主な品目



● アルミ缶



● スチール缶



## 出し方のルールとマナー

以下の点に注意してください。

- 缶は、識別マーク(上記)で材質を確認してください。
- アルミ製とスチール製の缶が対象です。  
…(例)ビールやジュースの缶、お菓子の缶、海苔の缶など。
- 中をよく水洗いし、指定のフレコンに入れてください。
- プラスチック部分は、プラマークが付いている場合は「プラスチック製容器包装」として、付いていない場合は「可燃ごみ」として処理してください。
- 缶詰のフタ、金属製キャップは直径7cm以上のものです。それ以下のものは「不燃ごみ」として処理してください。



必ず中を水洗いして  
出してください。



スプレー缶・カセットボンベ

出せる  
もの

主な品目



●カセットボンベ



●ヘアスプレー



●殺虫剤

出し方のルールとマナー

以下の点に注意してください。

- スプレー缶は中身を使い切って、穴を開けずに出してください。
- スプレー缶専用フレコンへ出してください。
- 中身が使い切れない場合は、桑名市役所廃棄物対策課窓口にお持ち込みください。



中身が残っているスプレー缶を夏場の炎天下にさらした場合、保管に適正な温度を超えてしまう恐れがあるため、中身が残ったままフレコンに出すことは危険ですので、おやめください。

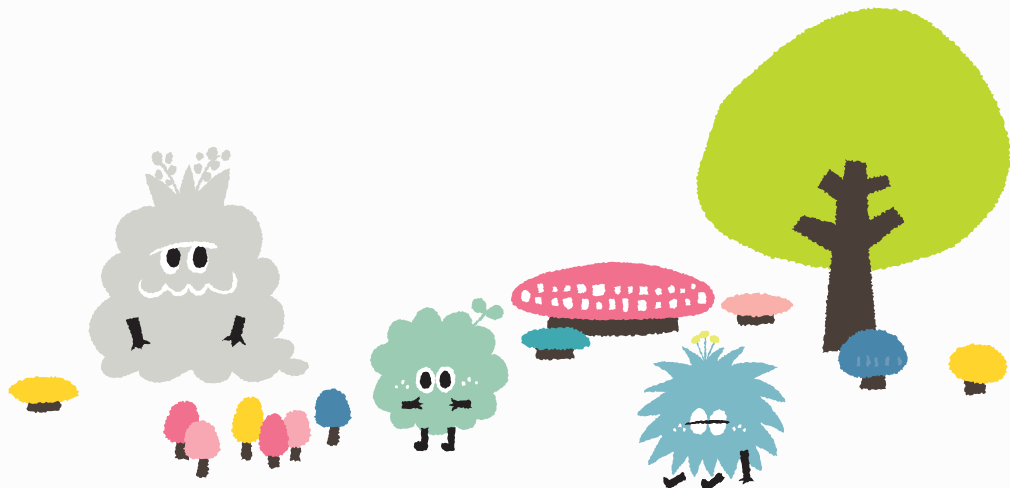
中身が使い切れない物に関しては必ず桑名市役所廃棄物対策課窓口までお持ち込みください。

桑名市役所廃棄物対策課 TEL 0594 (24) 1436

その他回収場所

- 各スーパー等資源物回収場所

回収日時は、各回収場所により異なるため、毎年度発行の「桑名市ごみ分別表」にてご確認ください。



# 使用済小型家電

## 家電製品全般

出せる  
もの

主な品目



● 携帯電話



● デジタルカメラ



● ビデオカメラ



● 携帯音楽プレイヤー



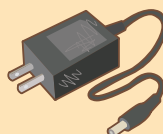
● ゲーム機器



● 電子辞書



● 電卓



● ACアダプタ

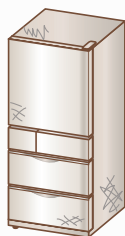


● ポータブルカーナビ

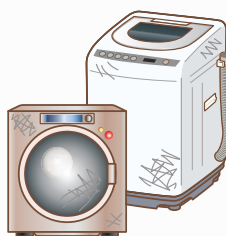
## 出せないもの ▶ 家電リサイクル法対象品 \* 出し方はP30を参照してください。



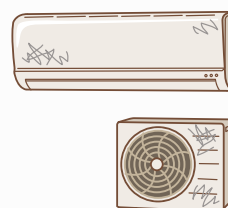
● テレビ



● 冷蔵・冷凍庫



● 洗濯機・衣類乾燥機

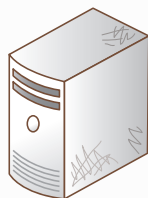


● エアコン

### ▶ パソコン

※パソコンの出し方はP12またはP29を参照してください。

※携帯電話やスマートフォンなどは、使用済小型家電に出してください。



● デスクトップパソコン (本体)



● ノートパソコン



● ディスプレイ

## 参考

デジタルカメラやゲーム機等の使用済み小型家電に含まれる貴金属やレアメタル等の資源の有効利用や有害物質を含む廃棄物の適正処理の確保を図ることを目的に、平成25年4月1日に使用済小型電子機器等の再資源化の促進に関する法律(小型家電リサイクル法)施行されました。



## 回収方法

桑名市では小型家電の回収方法について以下の2つを提案しています。  
ご利用しやすい回収方法により小型家電のリサイクルにご協力ください。

- 小型家電回収ボックスによる回収
- 宅配便を利用した戸別回収(有料・連携先「リネットジャパン株式会社」による回収)

詳細は以下をご覧ください。

### 小型家電回収ボックスによる回収

#### 〈回収方法〉

市内に小型家電回収ボックスが設置してありますので、  
投入口に入るサイズの小型家電を投入してください。

#### 〈ボックス設置場所および回収日時〉

- 市役所1階 北玄関 …………… 月曜日から金曜日 午前8時30分から午後5時15分まで

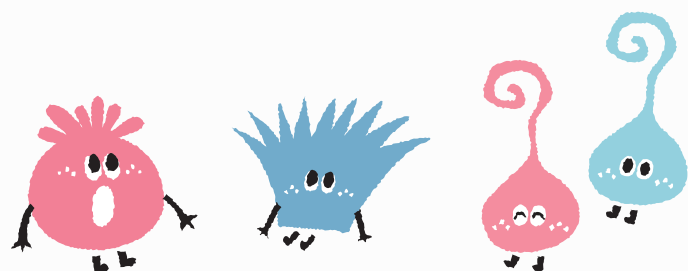
#### 〈対象品目〉

回収対象は下記の9品目に限ります。

- 携帯電話 ● デジタルカメラ ● ビデオカメラ ● 携帯音楽プレーヤー ● ゲーム機器
- 電子辞書 ● 電卓 ● ACアダプタ ● ポータブルカーナビ

#### 〈注意事項〉

- 回収対象の9品目以外の小型家電は回収できません。
- SDカードなどの記憶媒体や電池などは取り除き、製品内のデータを必ず消去してからボックス内へ入れてください。
- 投入口(縦15cm×横25cm)に入らない大きさのものは回収対象外です。
- 回収ボックスに投入した小型家電は、いかなる場合も返却はできません。
- ご家庭で使用されていたものに限り、事業所で使用されていたものは回収しません。



# 使用済小型家電

## 回収方法

リネットジャパン株式会社による宅配便を利用した戸別回収(有料)

### 〈ご利用方法〉

1. パソコンまたはスマートフォンからインターネットでお申し込み
2. ダンボール箱(3辺合計140cm、20kg以内)に小型家電を詰めていただきます。
3. ご希望の日時に回収いたします。

## ご利用の流れ

### 1 お申込み



インターネット(パソコンまたはスマートフォン)からお申込みしてください。

### 2 回収物を詰める



ダンボール箱等に詰めるだけ♪箱がない方へ事前お届けも可能です。

### 3 佐川急便が回収



佐川急便が、ご希望の日時に回収へお伺いします。最短翌日!

### 4 お支払方法

クレジットカード・銀行ネット決済の方

お申し込み時にお支払い下さい。

現金払いの方

回収時に佐川急便ドライバーにお支払い下さい。

### 〈ご利用料金〉

- 箱に入れば、何点入れても1箱1,500円(税抜)。  
ただし、パソコンを含む場合は、無料で回収を行います。  
※パソコンはデータ消去ソフトが無料で利用できます。

宅配回収料金 → パソコンを含む場合 **無料**

- ※1回の申込につき、1箱が対象
- ※パソコンがない場合、2箱以上は通常料金1,500円(税込)が必要  
箱に入ればパソコン・小型家電を何点詰めてもOK!(3辺合計140cm以内・20キロ以内)

- 料金は、お申し込み時(クレジットカード等)または佐川急便の回収時に現金にてお支払いください。





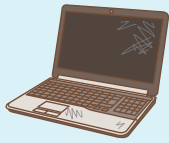
### 〈対象機器〉

市で回収できないパソコン、ボックスに入らないサイズの小型家電など400品目以上を回収いたします。

#### パソコン本体



● デスクトップ型



● ノート型



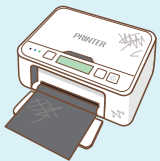
壊れていてもOK!  
部品がなくてもOK!  
古い年代でもOK!  
自作PCでもOK!

#### 携帯電話

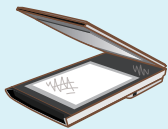


携帯1台でワクチン1本が寄付されます

#### パソコンと一緒に周辺機器もOK!



● プリンタ



● スキャナ

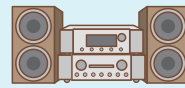


● モニタ

#### その他400品目以上も一緒に回収OK!



● DVD  
プレーヤー



● ステレオ



● 電子レンジ  
など

### 回収できない品目

▶ 梱包した状態で3辺140cm・20キロを超えるモノ、家電4品目(TV等)、回収品目以外のご家庭から出るごみ、会社・事務所等で使用していた小型家電は回収できません。



お申し込み・ご利用方法・ご利用料金・対象品目の詳細は  
リネットジャパン株式会社ホームページをご参照ください。  
URL <https://www.renet.jp/>



# 可燃ごみ (もやせるごみ)

## 出せるもの

### 主な品目

#### 台所ごみ



- 生ごみ (残飯・調理くずなど)



- 貝殻

#### 紙製品

※再生可能なものを除く



- 紙くず

- 紙おむつ (汚物はトイレへ)

- トイレ用ペーパー・ラップの芯



#### 食品の付着のある紙箱など

- 焼きそば・たこ焼きなどの箱で食品の付着があるもの (可能な限り、食品を取って「資源物」に出してください)



#### プラスチック製品

※プラスチック製容器包装を除く

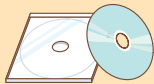
- ポリバケツ、ポリ容器



- 歯ブラシ



- CD・DVD (ブラケースも「可燃ごみ」です)

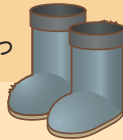


- 子ども用おもちゃ



#### ゴム製品

- 長ぐつ



- ゴム手袋



- 輪ゴム

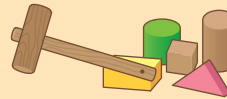
#### 枝木

- 剪定枝



#### 木製品

- 木づち
- 積み木



#### 布製品

- ぬいぐるみ



- 軍手

#### その他

- 生花・草木・枯葉
- 乾燥剤・保冷剤



## 出し方のルールとマナー

以下の点に注意してください。

必ず  
**可燃ごみ指定袋で  
出してください!**



可燃ごみ指定袋に入らない場合は**粗大ごみ**として出してください。

- 生ごみは、十分水切りをしてください。
- 紙おむつは汚物をトイレで流したうえで出してください。
- ひも類などの長いものは、長さ50cm以下に切って出してください。
- 長いものや幅の広いもので長さ50cm以下または50cm角以下に切れないものは「粗大ごみ」扱いとなります。
- 「資源物」として出すことができない布類で幅の広いものは、50cm角以下に切って出してください。(ひもなどで縛らないでください。)
- 金属などの不燃物は取り除き、絶対に入れないでください。
- 木材(枝を含む)類を「可燃ごみ」として処理する場合は、長さ50cm以下、太さ5cm以下にして出してください。
- 草木についた土は取り除いてください。

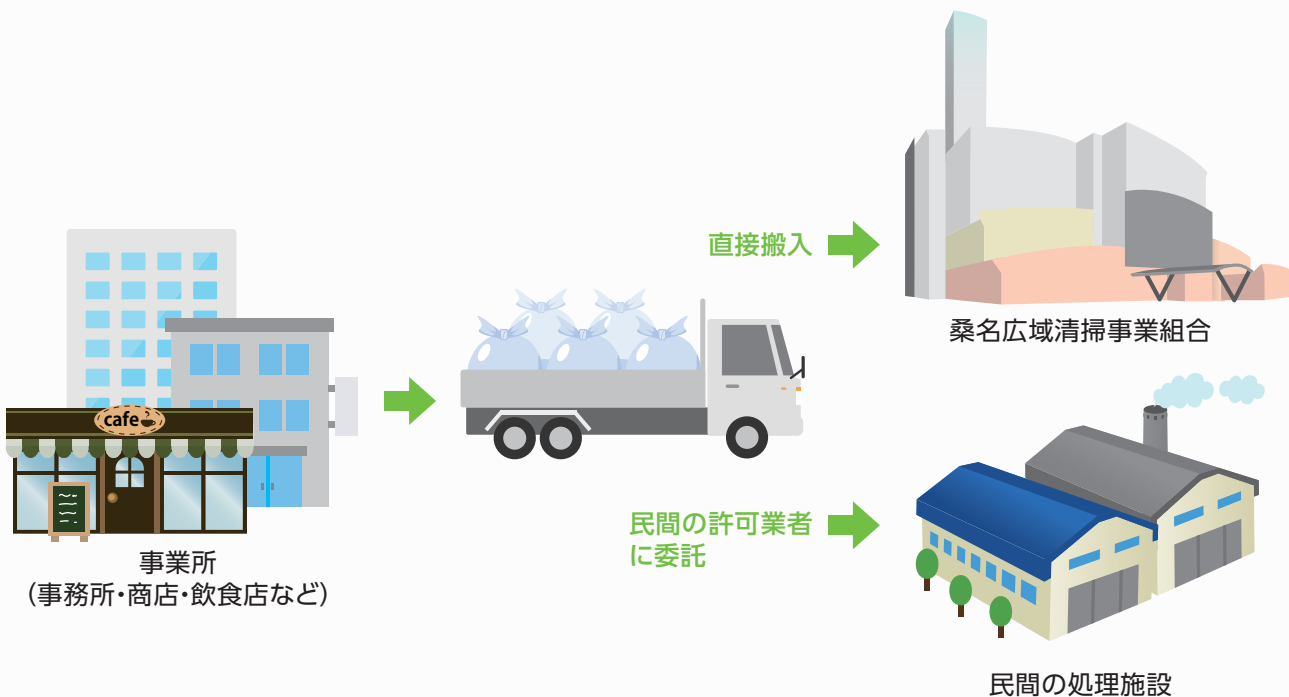
## 事業系ごみは市の収集には出せません

市が収集するごみは、市内の一般家庭から排出されるごみに限られています。このため、事業所から排出されるごみ(事業系一般廃棄物)は、たとえ市の指定袋を使用したとしても出すことはできません。桑名広域清掃事業組合リサイクルの森に直接搬入するか、一般廃棄物収集運搬業の許可業者(廃棄物対策課にお問い合わせください)に委託するなどして適正に処理してください。

なお、事業所が使用するごみ袋は、異物が混入していないか確認できるような透明な袋に限定しています。透明であれば市販の袋で構いませんので、スーパーなどで購入して排出してください。

### 参考

桑名市廃棄物の減量及び適正処理に関する条例第5条により、「事業者は、その事業活動に伴って生じた廃棄物を自らの責任において適正に処理しなければならない。」と定められています。



# 生ごみの水切りはしっかりと!

可燃ごみで最も多いのが生ごみで、その大部分は水分といわれています。生ごみの水分は腐敗を促進させ、悪臭の原因となります。生ごみを出す際は、次のことを徹底しましょう。

## ① できるだけ水に濡らさない

シンク内の三角コーナーや排水口内の水切りかごに入れると、水分をたくさん含んでしまいます。できるだけ水に濡らさないように心掛けましょう。



## ② しぼって乾かす

お茶がらやティーバッグは多くの水分を含んでいます。しぼったり乾燥させてから出しましょう。



## ③ ごみ出し前にひとしぼり

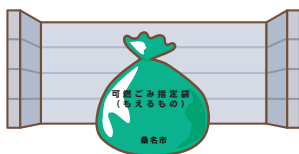
たまった水分を「ぎゅっと」しぼってから出しましょう。



水切りすると…

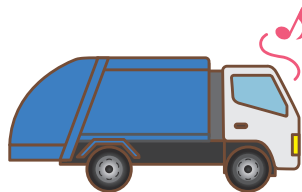
嫌な臭いが減って  
集積場が清潔に!

生ごみから出る汁で集積場が汚れたり収集車から道路に漏れ出ることもなくなります。



ごみが軽くなって  
ごみ出しもラク!

収集車への積み込みもスムーズになり、効率的に回収できます。



ごみを乾燥させるため  
の費用が軽減される!

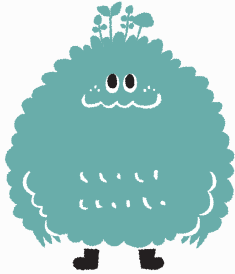
水分の多い生ごみは、燃やすのに時間がかかります。水切りをすることで、効率よくごみを燃やすことができ、焼却量も減らすことができます。





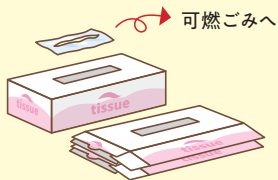
# 雑がみは資源物へ出しましょう

可燃ごみのうち、生ごみについて多いのが紙類です。この紙類は、分別することでリサイクル可能な「資源物」として出すことができますので、ご協力をお願いします。



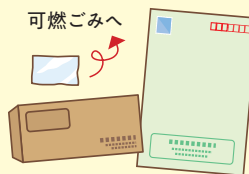
雑がみとは、  
具体的に以下に示すものをいいます。  
これらは「資源物」として  
出してください！

## ティッシュボックス



取り出し口のビニール  
部分は取り除いて可燃  
ごみへ

## 封筒



窓付き封筒のセロハン  
部分は取り除いて可燃  
ごみへ

## カレンダー・ポスター



金具・ビニールやプラ  
スチックなど紙以外の  
部分は取り除いて可燃  
ごみや不燃ごみへ

## 紙箱（食品等の空き箱）



汚れのひどいものは  
可燃ごみへ

## パンフレット・はがき



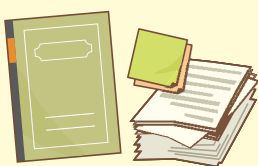
ビニール加工してある  
ものは可燃ごみへ

## 紙袋・包装紙



持ち手が紙以外の場合  
は取り除く  
袋本体がビニール加工し  
てあるものは可燃ごみへ

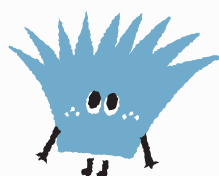
## ノート・メモ用紙・プリント類



金具・ビニールやプラ  
スチックなど紙以外の  
部分は取り除いて可燃  
ごみや不燃ごみへ

※シュレッダーした紙類は資源ごみとして出せません  
ので、可燃ごみとして出してください。

シュレッダーした紙のほか、  
紙コップなど水に溶けない加工が  
してあるものも出せないんだよ。



# 不燃ごみ (もえないごみ)

## 出せるもの

### 主な品目

### ガラス製品



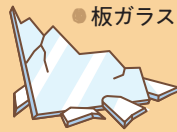
● 鏡



● 電球



● ガラスコップ

● 化粧びん  
(飲料用のびん類とは成分が異なりますので、「資源物」には出さないでください)

● 板ガラス



● 食用油のびん

### 金属製品

※中身のあるものは、全て抜き取る

● かさ  
(布は取り外して「可燃ごみ」に出してください)● 使い捨てライター  
(ガスは抜いてください)

● 木と金属の複合ハンガー



● はさみ



● やかん

### かばん類 (小型)

● ハンドバッグ



● ランドセル



● リュックサック

### 小型電気製品

※指定袋に入らないものは、粗大ごみとして出してください(20ページ参照)

● 小型扇風機



● アイロン



● 家庭用小型プリンター



### 陶磁器類

● 茶碗・湯呑み



● 植木鉢



● 皿

## 出し方のルールとマナー

以下の点に注意してください。

必ず  
**不燃ごみ指定袋で**  
出してください!



不燃物用指定袋に入らない場合は**粗大ごみ**として出してください。

- アルミ缶やスチール缶は「資源物」として出してください。
- 割れたガラス、針、刃物など危険なものは、紙に包んで出してください。
- 木、紙、布、プラスティックの部分は「可燃ごみ」へ出してください。



乾電池・蛍光管・水銀温度計・ビデオテープ・カセットテープは「有害ごみ」として出してください。

## 使用済小型家電の回収について

小型家電には貴金属・レアメタルが多く含まれており、「都市鉱山」と言われるほど多くの資源が眠っている可能性があります。そのため、小型家電の再資源化は資源の有効利用の観点により重要性を増してきています。

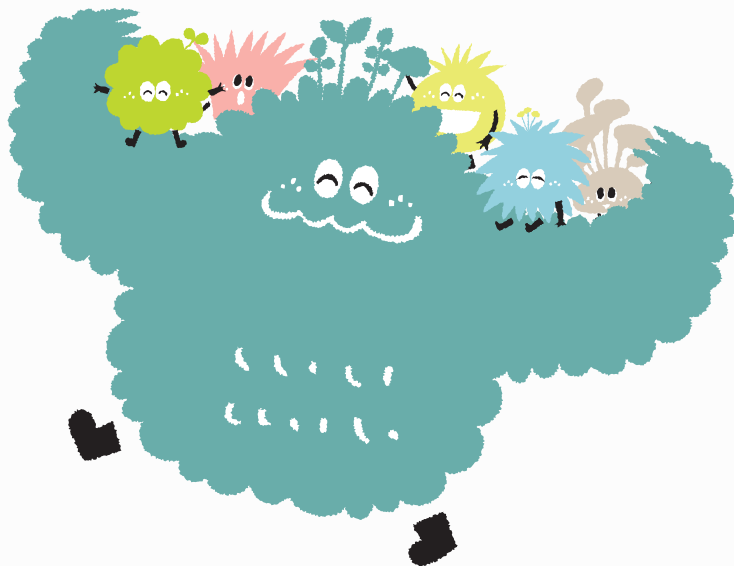
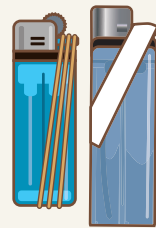
そのため、桑名市においても、使用済小型家電品の回収を進めています。具体的な品目や出し方は10ページを参照してください。

## 使い捨てライターの処分について

ご家庭で不要になったライターも燃料が残っていると発火の危険性がありますので、処分する際は必ず中身を使い切ってから出してください。

### 使い捨て ライターの ガスの抜き方

- ①周囲に火の気のないことを確認する。
- ②操作レバーを押し下げる。(着火した場合はすぐに吹き消す)
- ③輪ゴムや粘着力の強いテープで、押し下げたままのレバーを固定する。
- ④「シュー」という音が聞こえなければガスが噴出しているので、この状態のまま付近に火の気のない、風通しのよい屋外に半日から1日放置する。  
(聞こえない場合は、炎調整レバーをプラス方向に限界まで動かす)
- ⑤念のため着火操作をして、火が着かなければガス抜き完了です。  
(不燃ごみとして捨ててください)



# 粗大ごみ

出せる  
もの

主な品目

## 家具類



●机



●イス

## 自転車類

●自転車



●三輪車



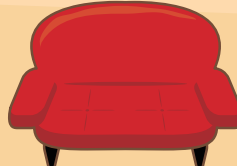
## ふとん・じゅうたん類



●タンス



●ベッド



●ソファ



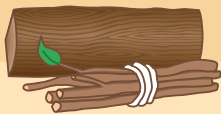
●掛け布団、敷き布団



●じゅうたん

## 木、剪定材

※可燃ごみ指定袋に入らないもの



●材木、  
剪定した枝木



●ゴルフクラブ

## その他

●雨どい



## かばん類 (大型)

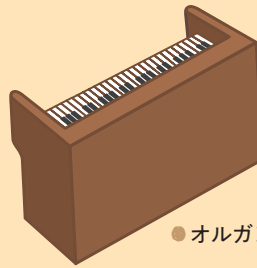
※不燃ごみ指定袋に入らないもの



●キャリー  
バッグ

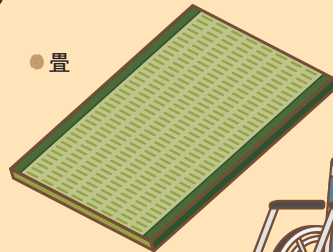


●ゴルフ  
バッグ

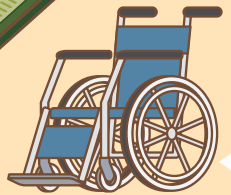


●オルガン

●畳



●車イス



## 出し方のルールとマナー

以下の点に注意してください。

- 指定袋に入らないごみは、粗大ごみとして出してください。
- 収集の予定は、指定日の7日~1ヶ月前までに予約センターまで申し込んでください。
- 1回に出す数は、5点までにしてください。
- 粗大ごみには、必ずシール(廃棄物処理券)を貼ってください。
- 剪定枝、木くずなどは、長さ2.0m以下に切り、太さ30cm以下にして出してください。
- 電池・灯油などの燃料は、必ず抜き取って出してください。
- 布団は、折りたたんでひもで縛って出してください。
- じゅうたん・カーペットなどは、巻いてひもで縛って出してください。

桑名市廃棄物処理券

0378012

(粗大ごみシール)

300円

収集日 氏名又は受付番号

月 日

※粗大ごみの収集日(場所)に貼ってください。  
※粗大ごみの収集日(場所)に貼ってください。  
※粗大ごみの収集日(場所)に貼ってください。  
※粗大ごみの収集日(場所)に貼ってください。



## まずは出し方の確認!!

### 1 出したい日の1週間前までに粗大ごみ受付センターへ電話で申し込み（変更も含む）

※申し込み回数は1世帯あたり月2回まで、1回の申し込み点数は5点まで

[聴覚に障害があるなど、電話の利用が困難な方に限りFAXで受付 (FAX 0594-22-5183)]

電話をする  
前に確認

- ① 収集希望日【粗大ごみ地区別収集日一覧表から選ぶ】
- ② 品目とその寸法
- ③ 出す場所（原則自宅前）

●粗大ごみ受付センターから受付番号・収集日・粗大ごみシールの枚数と金額をお知らせしますので、メモをご用意ください。

### 2 粗大ごみ受付センターで指定された金額分の粗大ごみシールを購入する。

### 3 氏名又は受付番号・収集日をシールに記入し、粗大ごみへ貼る。

### 4 粗大ごみを指定した場所に収集当日の午前8:30までに出す。（立会い不要）

粗大ごみ処理の申し込み窓口

**予約センター**

（桑名市粗大ごみ受付センター）

● 0594-21-4649（桑名地区）

● 0594-48-6378（多度地区）

● 0594-42-5048（長島地区）

月曜日～金曜日（祝休日・年末年始を除く）  
午前8時30分から午後5時まで

# プラスチック製容器包装

出せるもの  
主な品目



左記のマークが表示されているプラスチック製容器包装、または下欄に掲載されているもの

- マークの表示スペースのないものは、本体など別の場所に記載されている場合があります。
- 商品そのものは「容器包装」ではないので対象外です。「可燃ごみ」として出してください。
- プラスチック製容器包装は「資源」としてリサイクルされるので分別ルールをしっかりと理解し、徹底しましょう。

## ボトル類

※食品や日用品などのプラスチック製のボトル容器  
※キャップやふたをはずす



●洗剤・シャンプーなどの容器



●目薬・うがい薬・化粧品などの容器



●食用油・ドレッシング・調味料・乳酸菌飲料などの容器

## トレイ類



●食品などのトレイ  
(できるかぎり店頭回収へ)  
(発泡トレイは「資源ごみ」へ)



●納豆の容器



●お菓子・のり・カレールウなどの仕切りトレイ

## カップ・パック類

※食料品や日用品のプラスチック製のカップ・パック



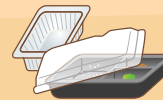
●カップ麺などの容器



●たまごパック



●乾電池のパック



●コンビニ弁当・豆腐などの容器



●薬・化粧品・日用品などのケース

## ポリ袋類



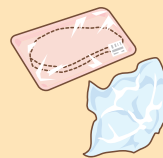
●お菓子・冷凍食品・インスタント食品などの袋



●詰替用洗剤の袋



●ポリ袋・レジ袋

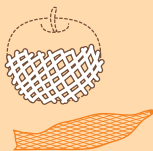


●生鮮食品・カップ麺などの外装フィルム



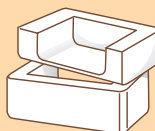
●ペットボトルのラベル

## 網・ネット類



●果物・野菜などを保護するネット  
(金具をはずす)

## 緩衝材類



●発泡スチロールなどの緩衝材

## ふた類



●プラスチック製のふた・キャップ

# (ペットボトルを除く)

資源物

使用済  
小型家電

可燃ごみ

不燃ごみ

粗大ごみ

プラスチック製  
容器包装

有害ごみ

収集できない  
ごみ

リサイクルの森  
について

ごみ品目別  
一覧表

## 出せないもの

▶ 容器包装でないもの  
(特に間違えやすいので注意してください。)



● 歯ブラシ・洗面器・バケツ



● プラスチック食器



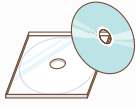
● おもちゃ  
(プラスチック製のもの)



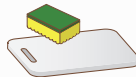
● ビニールひも



● プラスチック製ハンガー



● CD・DVD  
CD・ビデオなどのケース



● まな板・キッチン用スポンジ



● ビニールサンダル



● 可燃ごみ  
(14~17ページ参照)

▶ 金属がついているもの



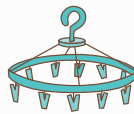
● MD



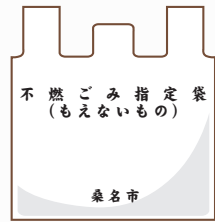
● 剃りそり



● ライター  
(中身を使い切ってください)



● 洗濯干し用ハンガー

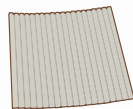


● 不燃ごみ  
(18~19ページ参照)

▶ 容器包装でないもの



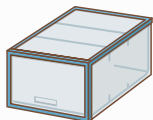
● プランター



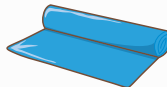
● 風呂のふた・風呂用マット



● バケツ



● 衣装ケース



● シート  
(ブルーシートなど)  
※サイズ50X50cm以上



● 粗大ごみ  
(20ページ参照)

▶ ペットボトル容器  
(飲料用)

※ラベル・キャップはプラスチック製容器包装ごみになります。



● ペットボトル  
(無色透明)



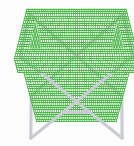
PET



● ペットボトル  
(色つき)



PET



● 資源ごみ  
(7ページ参照)

# プラスチック製容器包装

## 分け方の例

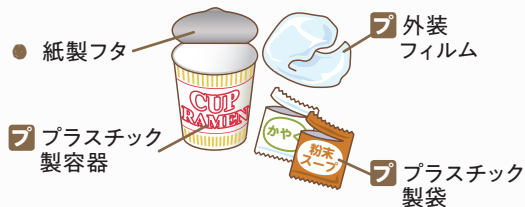
### プラスチック製容器包装とは？

商品の中身を出したり、使ったりした後、不要になる  
**プラスチック製の容器や包装**

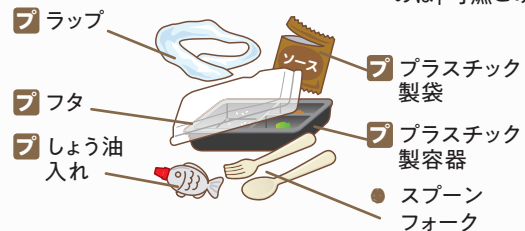
**容器**：商品を入れるもの、カップなど  
**包装**：商品を包むもの、袋など

該当しないプラスチック製のものは**可燃ごみ**へ

#### カップ麺



#### 弁当



□…プラスチック製容器包装  
●…可燃ごみ  
※カップ麺の容器で紙製のものは「可燃ごみ」となります。

### 参考

「プラスチック製容器包装」は、これらを製造・販売する業者がリサイクル費用の負担をしています。いっぽう、「商品そのもの」や「商品の付属品」は、製造・販売する業者がリサイクル費用を負担していないので、これらを『プラスチック製容器包装』として収集・搬入することはできません。



## 出し方のルールとマナー

以下の点に注意してください。

必ず  
**プラスチック製  
容器包装指定袋で  
出してください！**



在宅医療に伴うプラスチックごみは、「プラスチック製容器包装」として出さないでください。  
※医療機関や薬局へ引き取りを依頼してください。



● 注射管



● 点滴用具



● チューブなど

- リサイクルの品質向上のため、汚れているものは洗って出してください。
- 洗っても汚れの落ちないものは、「可燃ごみ」として出してください。
- 紙ラベルは、取れる範囲で取り除いてください。
- 金属が付いているものは、取り外してください。
- ペットボトルは「資源物」として出してください。

汚れの落ちないものは、「可燃ごみ」へ出してください。





## プラスチック製容器包装の出し方

**STEP 1** ♻️の表示があるものを分別してください。

ただし、容器本体に表示がない場合もあります。  
例えば、お菓子の小袋は、外装にまとめて表示されています。



**STEP 2**

中身は使い切り、汚れたものは洗って汚れを落とすか、汚れを拭き取ってください。  
(または、汚れている部分を切り離して出してください。)  
ただし、洗っても汚れの落ちないものは「可燃ごみ」として出してください。



● 中身を残さない!



● 汚れを洗うか拭き取る



● 汚れ部分を取り除く(ハサミなどでカットする)



● 容器のキャップをはずす

**STEP 3**

指定袋に入れて出してください。

※プラスチック製包装品以外のものが袋の中に混ざっていると、回収ができませんので注意してください。

袋が二重にならないようにしてください!

(例)ごみを小袋に小分けにし、それを大袋にまとめることなどはしないでください。



注意!  
袋の中に袋を入れない!

### 参考

#### プラスチック製容器包装ごみの分別が重要な理由

私たちの暮らしが豊かで便利になることに伴い、使い捨て商品が増え続けています。その結果、ごみは増え、それらがもたらす環境への影響は大きな問題となっています。特に、お菓子の袋や食品が入っていたパックなどのプラスチックやビニール製のプラスチック製容器包装ごみは、家庭から出るごみの多くを占めています。これら「プラスチック製容器包装」をごみとして燃やさず、きちんと分別して「資源」としてリサイクルしていくことが、ごみの減量と環境保護につながります。なお、プラスチック製容器包装は「容器包装リサイクル法」という法律に基づいてリサイクルしています。



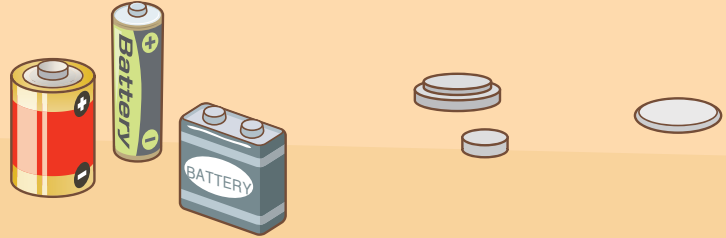


# 有害ごみ

## 乾電池

出せる  
もの

主な品目



●マンガン乾電池・アルカリ乾電池

●ボタン電池

●コイン電池

## 出し方のルールとマナー

以下の点に注意してください。

- 有害ごみ指定袋(使用済乾電池)で出してください。
- ボタン電池  
店頭回収缶に入らないものは有害ごみとして出してください。  
(例)アルカリボタン電池、酸化銀電池、空気亜鉛電池
- コイン電池  
店頭回収を利用してください。回収されない場合は有害ごみとして出してください。



## 出せないもの

- 二次電池(充電して繰り返し使える電池)  
(例)ニカド電池、ニッケル水素電池、リチウムイオン電池 など
- オートバイ他自動車のバッテリー

## 二次電池のリサイクルについて

二次電池には、ニッケル(Ni)やカドミウム(Cd)、コバルト(Co)、鉛(Pb)などの希少な資源が使われています。このため、平成13年に施行された「資源の有効な利用の促進に関する法律」に基づき、電池メーカーや同電池の使用機器メーカー、それらの輸入事業者などが中心となり回収・リサイクルしています。充電式電池には下記のリサイクルマークが表示されていますので、充電式電池リサイクル協力店に加入の電器店やスーパーなどに設置されている「充電式電池リサイクルBOX」に出してください。



●ニカド電池



●ニッケル水素電池



●リチウムイオン電池



●小型シール鉛蓄電池

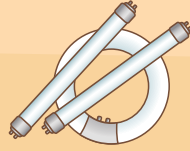
電池にもいろいろな種類があるんだね。



## 蛍光管

## 出せるもの

主な品目



- 蛍光管  
(直管形、環型、電球形)

## 出し方のルールとマナー

以下の点に注意してください。

- 白熱電球・LED電球は「不燃ごみ」で出してください。
- 有害ごみ指定袋(使用済蛍光管)で出してください。

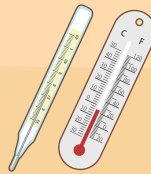
## 出せないもの

- 蛍光管以外のもの  
(例) 白熱電球、LED、ハロゲンランプ、グロー球 など

## 体温計・温度計

## 出せるもの

主な品目



- 体温計・温度計  
(水銀が含まれるもの)

## 出し方のルールとマナー

以下の点に注意してください。

- 割れないよう紙箱や紙筒に入れるか新聞紙などで包んで出してください。

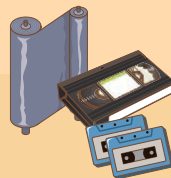
## 出せないもの

- デジタル式の体温計や温度計

## ビデオテープ・カセットテープ

## 出せるもの

主な品目



- ビデオテープ・カセットテープ・  
インクリボン類

## その他の処理困難物の取り扱い

品目	出し方
シート類	<ul style="list-style-type: none"> <li>● 大きいまま、又は長いままの形状の場合は「粗大ごみ」で出してください。</li> <li>● シートなどは50cm角以下に切って、またコードなどの長いものは長さ50cm以下に切って「可燃ごみ」「不燃ごみ」としてそれぞれ出すことができます。</li> </ul>
ホース類	
コード類	
ロープ類	
網類	

# 収集できないごみ

資源物

使用済  
小型家電

可燃ごみ

不燃ごみ

粗大ごみ

プラスチック製  
容器包装

有害ごみ

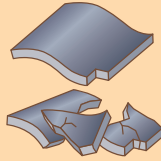
収集できない  
ごみ

リサイクルの森  
について

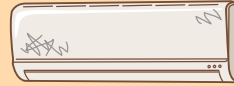
ごみ品目別  
一覧表

## 該当する もの

主な品目



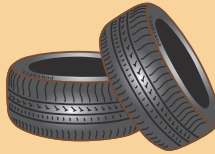
●かわら



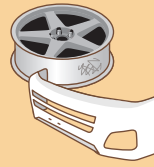
●エアコン



●ガスボンベ



●タイヤ



●車の部品  
(ホイール・バンパー等)



●テレビ



●パソコン



●冷蔵庫・冷凍庫



●洗濯機・衣類乾燥機



●オートバイ

- 家電4品目 …………… ●冷蔵庫・冷凍庫、洗濯機・衣類乾燥機、エアコン、テレビ  
…詳しくは30ページ参照
- パソコン …………… ●家庭系パソコン  
…詳しくは29ページ参照
- 危険物…………… ●消火器、ガスボンベ、農薬類 など
- 処理不適物…………… ●温水器、浄化槽、浴槽、太陽熱ヒーター、ソーラーパネル(太陽光パネル)、  
ピアノ、厚鋼板、鉄筋、単車(オートバイ)、バッテリー、タイヤ、廃油(灯油・  
オイルなど)、ホイール(タイヤ用)、農機具類、農業用ビニール、畔シート、マ  
ルチ など
- その他…………… ●土砂、ガレキ、かわら、レンガ、コンクリート、焼却灰、汚泥、事業系一般廃  
棄物 など
- 産業廃棄物…………… ●(事業活動に伴い生じる下記のごみなど)  
廃プラスチック、金属くず、ガラス、陶磁器くず、食料品製造業者などから  
の動植物性残渣、パルプ・紙・紙加工品製造業・印刷出版業者などからの紙く  
ず、繊維工業からの繊維くず、建設業者などによる工作物の新築・改築・除去  
に伴って生じる木くず、コンクリート・レンガ・かわらなどの破片、アスファルト  
破片、その他法令で指定されたもの など  
※詳しくは、三重県桑名地域防災総合事務所環境室(0594-24-3624)へお問  
い合わせください。

## 家庭系パソコンについて

「資源有効利用促進法」により、メーカーなどが回収・リサイクルします。



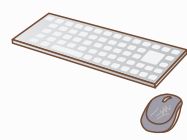
● デスクトップパソコン本体



● ノートパソコン本体



● ディスプレイ



● 購入時付属品  
※買ったときについてきたマウス・  
キーボード・スピーカーなど  
(本体と一緒に回収します)

### 上記品目の処分方法

メーカーに連絡・申し込みをする

海外から自己輸入したパソコンや、自ら組み立てたパソコンは、回収・再資源化をするメーカーが存在しません。このようなパソコンの処分については、下欄「パソコン3R推進協会」へお問い合わせください。

PCリサイクルマークはついているか

「PCリサイクルマーク」は、平成15年(2003年)10月以降に販売された家庭向けのパソコンに貼付されています。このマークのついたパソコンは、廃棄時に新たな料金を負担する必要はありません。



PCリサイクルマーク  
あり

PCリサイクルマーク  
なし

振り込み用紙が  
送付される

リサイクル料金の  
支払い

リサイクル料金は、各メーカーが製品種別ごとに独自に設定しています。各メーカー及び「パソコン3R推進協会」へお問い合わせください。

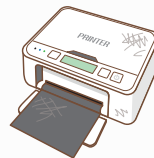
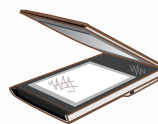
エコゆうパック伝票が送付される

梱包し、伝票を貼り付ける

郵便局を通じ発送する

#### 対象外となる品目

これらは「不燃ごみ」として  
出してください。



- プリンタ
- スキャナー
- ワープロ
- ゲーム機など

※直接持ち込むか、戸別収集を依頼することもできます。

#### 問い合わせ先

一般財団法人  
パソコン3R推進協会

ホームページ : <http://www.pc3r.jp>

各メーカーのパソコン処分のための情報や申込手続き情報、リサイクル料金などが掲載されています。  
(電話でのリサイクル申し込みはできません。)

TEL : 03-5282-7685 FAX : 03-3233-6091

受付 : 月~金(祝日を除く)9時~12時、13時~17時



# 収集できないごみ

## 家電 4 品目について

「家電リサイクル法」により、メーカーなどが回収・リサイクルします。

該当するもの  
主な品目



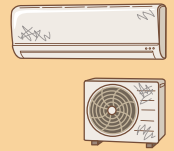
● テレビ  
(ブラウン管・  
液晶・プラズマ)



● 冷蔵庫・冷凍庫



● 洗濯機  
・衣類乾燥機



● エアコン

### 上記品目の処分方法

#### ①以前購入した販売店や、買い換えをする販売店に引き取りを依頼する

原則

必要な費用 = リサイクル料金 + 収集運搬料金(販売店の定める料金)

※販売店は、過去に自己の店で販売した対象家電の引き取りを依頼された場合、これを引き取る義務があります。

#### ②自分で指定引取場所に持ち込む

必要な費用 = リサイクル料金

(1) 処分する家電のメーカー名を確認する。

※テレビの場合は画面サイズを、冷蔵庫・冷凍庫の場合は全定格内容積を確認する。

(2) 最寄りの郵便局で家電リサイクル券に必要事項を記入し、リサイクル料金を振り込む。(別途手数料が必要です)

※家電リサイクル券「料金郵便局払込方式」は、郵便局に備え付けられています。

(3) 指定引取場所に家電リサイクル券を持参し、家電を引き渡す。

指定引取場所

(三重県北勢地域分)

会社名	住所	電話番号
朝日金属(株)四日市工場	四日市市昌栄町16番11号	059-351-4606
日本通運(株)三重支店四日市 ロジスティクスセンター事業所	四日市市新正三丁目7番11号	059-352-4155

#### ③収集運搬業許可業者に依頼する

必要な費用 = リサイクル料金 + 収集運搬料金(許可業者の定める料金)

(1) 処分する家電のメーカー名を確認する。

※テレビの場合は画面サイズを、冷蔵庫・冷凍庫の場合は全定格内容積を確認する。

(2) 最寄りの郵便局で家電リサイクル券に必要事項を記入し、リサイクル料金を振り込む。(別途手数料が必要です)

※家電リサイクル券「料金郵便局払込方式」は、郵便局に備え付けられています。

(3) 収集運搬業許可業者に連絡し、家電リサイクル券と収集運搬料金を支払い家電を渡す。

(4) 収集運搬業許可業者が指定引取場所まで運搬する。

※許可業者については、廃棄物対策課にお問い合わせください。

## 家電リサイクル法に関する問い合わせ先

一般財団法人 家電製品協会  
家電リサイクル券センター

ホームページ：<http://www.rkc.aeha.or.jp>

家電4品目の処分にあたっての情報や受付窓口、リサイクル料金が掲載されています。

TEL：0120-319640 FAX：03-3903-7551

受付：月～土（祝日除く）9時～18時

## 参考

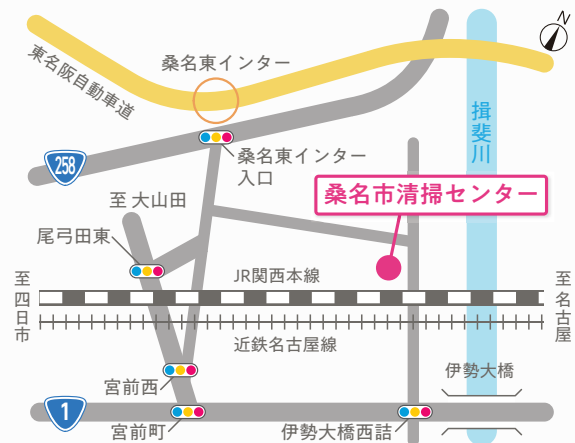
テレビなどの家電製品には、金属などの有用な資源が多く含まれています。そのため、廃棄物の減量化と資源の有効利用を促進するため、特定家庭用機器再商品化法（家電リサイクル法）が制定され、平成13年4月1日から本格施行されています。



## 土砂・ガレキ類（コンクリート類） 持込場所

桑名市清掃センターに直接持ち込みができます。（石膏ボード等は、ご相談ください）

所在地	桑名市大字東汰上831
お問い合わせ先	0594(22)5350
ご利用時間	月曜日から金曜日（祝休日・年末年始を除く） 午前9時から午後4時まで
ご利用料金	車両最大積載量の定めのある車 （車両最大積載量） 1,000kgあたり5,000円（軽自動車除く） ※1,000kg未満の端数がある場合は1,000kgとみなす。 1台あたり2,000円（軽自動車）
	車両最大積載量の定めのない車 1台あたり1,000円

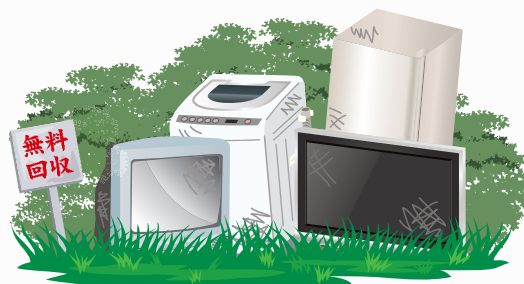


※事業活動に伴って出たものは持ち込むことができません。

## 違法な不用品回収業者を利用しないでください。

最近、空き地でテレビや冷蔵庫などの不用品を無料で回収する業者を見かけますが、安易に引き取りを依頼するのは危険です。これらの業者が回収した家電は、適正にリサイクルされているか確認することができないため、多くは必要な部品を取り除いた後に不法投棄されたり、不適切に処理されていると考えられます。不法投棄された場合、その責任は元の持ち主（排出者）にも及び、撤去費用や原状回復費用などを請求される可能性もあります。また、冷蔵庫やエアコンにはオゾン層の破壊や地球温暖化の原因となるフロンガス、古いテレビには有害な鉛が含まれているものもあり、適正に処理しないと環境汚染や健康被害につながってしまいます。

深刻な環境汚染を未然に防ぐためにも、対象家電は適正なりサイクルルートで処理しましょう。



# リサイクルの森について

## ごみの処理施設

### 可燃ごみ焼却施設について

可燃ごみ焼却施設では「可燃ごみ」を焼却処理を行います。

- 国内で最も実績があるストーカ式焼却方式を採用し、安全・安心で長期にわたり安定的な稼働を行います。
- 災害に対応した設備・体制を備え、災害時も継続してごみ処理ができるようにします。
- 厳しい排ガス基準値を設定し、環境負荷を最大限軽減します。
- 焼却灰は、セメント原料として100%資源化します。
- ごみの燃焼排ガスから熱(蒸気)を回収し、蒸気タービン・発電機にて電気を作ります(高効率ごみ発電)。
- 作られた電力はリサイクルの森で使うすべての電力をまかない、余った電力は売電します。

### リサイクルプラザについて

「不燃ごみ」や「粗大ごみ」は、機械で破碎し、鉄やアルミを抽出し、資源としてリサイクルします。

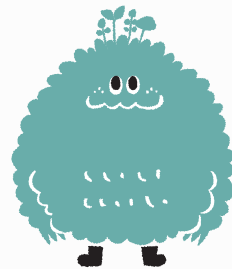
### プラスチック圧縮梱包施設について

リサイクルを目的に構成市町から搬入された容器包装プラスチックは、機械で袋を破り、容器包装プラスチック以外の不適物を除去し、その後、約1m角に圧縮(1/10程度)・梱包し、再生工場へ搬出されリサイクルされます。

## 管理棟

管理棟では、地域の皆さまに楽しみながら環境を学んでいただくためのイベントや体験教室を開催します。エコを学べるワークショップや講演会、ご家庭で不要になったけれど、まだ使えるモノを交換するモノ・コトショップの開催、リサイクルや資源循環に関する展示も行います。リサイクルの森は、地域の皆さまに親しまれる施設をめざしています。

工場見学の映像や  
イベントで活躍  
します

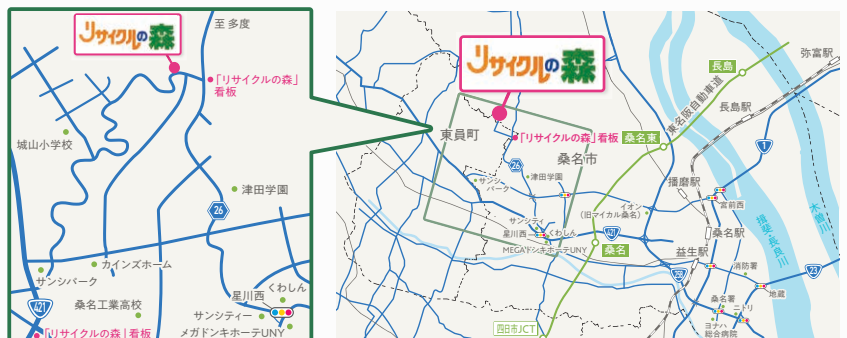


リサイクルの森の  
マスコットキャラクター  
「モフリン」

### アクセス案内

- 住所 三重県桑名市多度町力尾  
字沢地4028番地
- TEL 0594-31-8880

Map code : 290 029 874\*14



# て (有料)

資源物

使用済  
小型家電

可燃ごみ

不燃ごみ

粗大ごみ

プラスチック製  
容器包装

有害ごみ

収集できない  
ごみ

リサイクルの森  
について

ごみ品目別  
一覧表

## 一時多量ごみの搬入方法

家庭からの一時多量ごみなどについては、この冊子を参考に分別してから、リサイクルの森(桑名広域清掃事業組合)に直接搬入にしてください。

### 利用時間及び休日

- 利用時間…………… 午前9時から午後4時まで
- 休日…………… 土曜日及び日曜日  
年末年始の休みについては、当組合にて確認してください。

### 処理手数料

- (ごみの正味重量が)
- 100kg以下のとき …………… 2,000円
  - 100kgを超えるとき …… 10kg当たり200円

### 搬入するときのごみの分け方 (直接搬入するときは、下表に従って分別してください。)

分別区分		主な品目	搬入場所
可燃ごみ		生ごみ、紙くずなど	可燃ごみ焼却施設
不燃ごみ (発火性危険物も含まれます)		金属、ガラス、陶磁器、 ポリタンクなど <small>※発火性危険物(スプレー缶など)は分けて 搬入してください。</small>	リサイクルプラザ <small>※係員が置き場所をご案内します。</small>
粗大ごみ	可燃性粗大ごみ	木くず、木製品、ふとん、たたみ、 プラスチック製品など	
	不燃性粗大ごみ	ガスコンロ、ストーブ、自転車、 その他金属製品など	
	その他粗大ごみ	マットレス、じゅうたん、ソファ、 シートなど	
プラスチック製容器包装		プラスチック製容器包装 (ペットボトルは除く)詳しくは 22ページを参照してください。	プラスチック圧縮梱包施設 (受入ヤード)
搬入できないごみ		家電4品目、パソコン、危険物、処理不適物、産業廃棄物など 詳しくは、28ページを参照してください。	

※可燃ごみと可燃ごみ以外を混載して搬入するときは、リサイクルプラザにお持ち込みください。

## モノ・コトショップのご案内

リサイクルの森では、ご家庭で不要になった家具やおもちゃ、絵本などを交換できる「モノ・コトショップ」を開催します。開催する場所は、管理棟です。開催日や取り扱い品目は、ホームページでご案内をします。不要になったけれど、まだ使えるモノを必要な人に譲り、資源を大切にします。ぜひ、ご利用ください。



# ごみ品目別一覧表

この表は、一般的な例を示したものです。

品目がないものは、似ているものを参考にしてください。

品目	分別区分	出し方のアドバイス
<b>あ</b>		
ICレコーダー	不燃ごみ	乾電池・バッテリーを取り除いて出してください。
アートフラワー	可燃ごみ	金属を含むものは「不燃ごみ」へ出してください。
アイスクリームの容器・ふた 【プラスチック製】	プラスチック製 容器包装	洗って出してください。 汚れの落ちないものは「可燃ごみ」へ出してください。
アイスクリームの容器・ふた【紙製】	可燃ごみ	
アイスピック	不燃ごみ	丈夫な紙等で包んで出してください。
アイス枕類	可燃ごみ	
アイロン	不燃ごみ	
アイロン台	粗大ごみ	
アクセサリー(木・プラスチック製)	可燃ごみ	
アクセサリー(金属・陶器・ガラス製)	不燃ごみ	
アコーディオンカーテン	粗大ごみ	
アクリル板	可燃ごみ	指定袋に入らないものは、粗大ごみ受付センターへお申し込みください。
畦[あぜ]シート	収集不可物	購入先・専門業者に処分依頼してください。
アタッシュケース	不燃ごみ	指定袋に入らないものは、粗大ごみ受付センターへお申し込みください。
圧力鍋	不燃ごみ	
アメの外袋・個包装【プラスチック製】	プラスチック製 容器包装	汚れの落ちないものは「可燃ごみ」へ出してください。
アメの外袋・個包装【紙製】	資源物(紙類)	「雑がみ」のフレコンへ出してください。 資源物にならないものは「可燃ごみ」へ出してください。
油(食用油)	可燃ごみ	紙や布などに染みこませるか、凝固剤で固めて出してください。
油で汚れた紙・布	可燃ごみ	50cm角以下に切って出してください。
油(食用油)の缶	資源物(缶類)	「アルミ缶」「スチール缶」のフレコンへ洗って分けて出してください。
油(食用油)のびん	資源物(びん類)	「透明」「茶色」「その他の色」のフレコンへ洗って分けて出してください。
油(食用油)のボトル【プラスチック製】	プラスチック製 容器包装	洗って出してください。 汚れの落ちないものは「可燃ごみ」へ出してください。
油(食用油以外)	収集不可物	購入先・専門業者に処分依頼してください。
油こし器	不燃ごみ	
油よけ(コンロの周りに置くもの)	不燃ごみ	
雨具(カッパ)	可燃ごみ	50cm角以下に切って出してください。
雨どい	粗大ごみ	長さ2m以下にして出してください。
編み機	粗大ごみ	
網戸・雨戸	粗大ごみ	
アルバム	可燃ごみ	金属類は取り外して「不燃ごみ」へ出してください。
アルミ缶	資源物(缶類)	「アルミ缶」のフレコンへ洗って分けて出してください。
アルミサッシ	粗大ごみ	
アルミホイール(自動車部品)	収集不可物	購入先・専門業者に処分依頼してください。
アルミホイール (アルミ箔、クッキングホイール)	資源物(缶類)	「アルミ缶」のフレコンへ出してください。 汚れの落ちないものは「不燃ごみ」へ出してください。
アルミホイールの芯	資源物(紙類)	「雑がみ」のフレコンへ出してください。
アルミホイールの外箱	資源物(紙類)	外箱の刃を取り外して「雑がみ」のフレコンへ出してください。
アルミホイールの外箱の刃	不燃ごみ	金属製以外は「可燃ごみ」へ出してください。
安全靴	不燃ごみ	
あんぜんピン	不燃ごみ	
アンテナ(テレビ用)	粗大ごみ	

品 目	分別区分	出し方のアドバイス
アンプ(ステレオ等)	不燃ごみ	指定袋に入らないものは、粗大ごみ受付センターへお申し込みください。
<b>い</b>		
ETC車載ユニット	不燃ごみ	
育苗箱[いくびょうばこ]	収集不可物	購入先・専門業者に処分依頼してください。
石	収集不可物	清掃センター (TEL:0594-22-5350)に相談してください。
衣装ケース	粗大ごみ	
椅子[いす]	粗大ごみ	
板ガラス	不燃ごみ	指定袋に入らないものは、粗大ごみ受付センターへお申し込みください。
板きれ	可燃ごみ	指定袋に入らないものは、粗大ごみ受付センターへお申し込みください。
一輪車(運搬用・スポーツ用)	粗大ごみ	
一斗缶[いっとかん]	不燃ごみ	中身を使い切って出してください。
犬小屋	粗大ごみ	
鋳物鍋[いものなべ]	不燃ごみ	
イヤホン	不燃ごみ	
医療器具(在宅医療用) 注射針等鋭利なもの、感染のおそれのあるもの	収集不可物	購入した医療機関や薬局などで依頼処分してください。
衣類	資源物(布類)	「布類」のフレコンへ出してください。
衣類乾燥機	収集不可物	家電リサイクル法に従い処分をしてください。詳細は家電リサイクル券センター(TEL:0120-319-640)へお問い合わせください。
イルミネーション	不燃ごみ	
入れ歯	不燃ごみ	
色鉛筆	可燃ごみ	金属類は取り外して「不燃ごみ」へ出してください。
印鑑、印鑑ケース【木・プラスチック製】	可燃ごみ	
印鑑、印鑑ケース【木・プラスチック製以外】	不燃ごみ	
インクカートリッジ(プリンター用)	不燃ごみ	できるだけ販売店の回収ボックスをご利用してください。
インクリボン	有害ごみ(使用済み乾電池・テープ類)	「有害ごみ」(使用済み乾電池用・テープ類)に入れて出してください。
インスタント食品の容器・外装・個包装 【プラスチック製】	プラスチック製 容器包装	洗って出してください。 汚れの取れない場合は「可燃ごみ」へ出してください。
インスタントコーヒー等のびん	資源物(びん類)	「透明」「茶色」「その他の色」のフレコンへ洗って分けて出してください。汚れの取れないものは「不燃ごみ」へ出してください。
インスタントコーヒー等のフタ 【プラスチック製】	プラスチック製 容器包装	
インターホン	不燃ごみ	乾電池を取り除いて出してください。乾電池は「有害ごみ」へ出してください。
飲料用紙パック	資源物(紙類)	「飲料用紙パック」のフレコンへ洗って、開いて出してください。 アルミなど箔おしされた紙は「可燃ごみ」へ出してください。
飲料用紙パック[内側がアルミ箔]	可燃ごみ	
<b>う</b>		
ウイスキーのびん	資源物(びん類)	「透明」「茶色」「その他の色」のフレコンへ洗って、色分けして出してください。汚れの落ちないものは「不燃ごみ」へ出してください。
ウイッグ(かつら)	可燃ごみ	金属類は取り外して「不燃ごみ」へ出してください。
ウィンドエアコン	収集不可物	家電リサイクル法に従い処分をしてください。詳細は家電リサイクル券センター(TEL:0120-319-640)へお問い合わせください。
ウインドファン(冷媒入り)	収集不可物	購入店・専門業者に処分依頼してください。
ウィンドブレーカー	資源物(布類)	「布類」のフレコンへ出してください。
植木(太さ5cm以下、指定袋に入る大きさ)	可燃ごみ	
植木(太さ30cm以下、長さ2m以下)	粗大ごみ	太さ30cm以下で長さ2m以下にして出してください。
植木(太さ30cmを超えるもの、 長さ2mを超えるもの)	収集不可物	太さ30cmを超えるもの又は長さ2mを超えるものは「収集不可物」となります。桑名市の一般廃棄物収集運搬許可業者へ収集を依頼してください。
植木鉢【木・プラスチック製】	可燃ごみ	土等は取り除いて出してください。指定袋に入らないものは、粗大ごみ受付センターへお申し込みください。
植木鉢【金属・陶器・ガラス製】	不燃ごみ	土等は取り除いて出してください。指定袋に入らないものは、粗大ごみ受付センターへお申し込みください。
植木鉢の受け皿【木・プラスチック製】	可燃ごみ	
植木鉢の受け皿【金属・陶器・ガラス製】	不燃ごみ	
植木鉢用支柱【木・プラスチック製】	可燃ごみ	指定袋に入らないものは、粗大ごみ受付センターへお申し込みください。
植木鉢用支柱【金属・陶器・ガラス製】	不燃ごみ	指定袋に入らないものは、粗大ごみ受付センターへお申し込みください。

資源物

小型家電

可燃ごみ

不燃ごみ

粗大ごみ

プラスチック製  
容器包装

有害ごみ

収集できない  
ごみリサイクルの森  
についてごみ品目別  
一覧表

資源物

使用済  
小型家電

可燃ごみ

不燃ごみ

粗大ごみ

プラスチック製  
容器包装

有害ごみ

収集できない

リサイクルの森  
についてごみ品目  
一覧表

品 目	分別区分	出し方のアドバイス
浮輪【うきわ】	可燃ごみ	50cm角以下に切って出してください。指定袋に入らないものは、粗大ごみ受付センターへお申し込みください。
うす【石製】	収集不可物	清掃センター (TEL:0594-22-5350)に相談してください。
うす【木製】	粗大ごみ	
うちわ	可燃ごみ	金属類は取外して「不燃ごみ」へ出してください。
腕時計	不燃ごみ	
乳母車	粗大ごみ	
羽毛ぶとん	粗大ごみ	
運動靴	可燃ごみ	
<b>え</b>		
エアコン	収集不可物	家電リサイクル法に従い処分をしてください。詳細は家電リサイクル券センター(TEL:0120-319-640)へお問い合わせください。
エアコン室外機	収集不可物	家電リサイクル法に従い処分をしてください。詳細は家電リサイクル券センター(TEL:0120-319-640)へお問い合わせください。
映写機	不燃ごみ	
ACアダプタ	小型家電	「小型家電リサイクル回収ボックス」へ出してください。
液晶テレビ	収集不可物	家電リサイクル法に従い処分をしてください。詳細は家電リサイクル券センター(TEL:0120-319-640)へお問い合わせください。
液体洗剤容器【プラスチック製】	プラスチック製 容器包装	洗って出してください。 汚れの落ちないものは「可燃ごみ」へ出してください。
SDカード	不燃ごみ	
枝きりばさみ	不燃ごみ	丈夫な紙等で包んで出してください。指定袋に入らないものは、粗大ごみ受付センターへお申し込みください。
枝(太さ5cm以下、指定袋に入る大きさ)	可燃ごみ	
枝(太さ30cm以下、長さ2m以下)	粗大ごみ	太さ30cm以下で長さ2m以下にして出してください。
枝(太さ30cmを超えるもの、長さ2mを超えるもの)	収集不可物	太さ30cmを超えるもの又は長さ2mを超えるものは「搬入不可物」となります。桑名市の一般廃棄物収集運搬許可業者へ収集を依頼してください。
絵の具チューブ【金属製】	不燃ごみ	中身を使い切って出してください。
絵の具チューブ【プラスチック製】	可燃ごみ	中身を使い切って出してください。
絵本	資源物(紙類)	「雑がみ」のフレコンへ出してください。
MOディスク(光磁気ディスク)	不燃ごみ	
MOドライブ	不燃ごみ	
MD【ミニディスク】	不燃ごみ	
MDプレーヤー	不燃ごみ	
LEDランプ	不燃ごみ	
LPガスボンベ類	収集不可物	購入先・専門業者に処分依頼してください。
エレクトーン	粗大ごみ	
塩化ビニール管(塩ビ管)	可燃ごみ	指定袋に入らないものは、粗大ごみ受付センターへお申し込みください。
園芸用支柱【木・プラスチック製】	可燃ごみ	指定袋に入らないものは、粗大ごみ受付センターへお申し込みください。
園芸用支柱【金属製】	不燃ごみ	指定袋に入らないものは、粗大ごみ受付センターへお申し込みください。
園芸用の土等の袋【プラスチック製】	プラスチック製 容器包装	洗って出してください。 汚れの取れないものは「可燃ごみ」に出してください。
エンジンオイル	収集不可物	購入先・専門業者に処分依頼してください。
延長コード	不燃ごみ	50cm以下に切れば「不燃ごみ」として出すことができます。 そのまま出す場合は、粗大ごみ受付センターへお申し込みください。
鉛筆	可燃ごみ	金属類は取り外して「不燃ごみ」へ出してください。
鉛筆削り器	不燃ごみ	
<b>お</b>		
オアシス(生け花用)	可燃ごみ	
オイルヒーター	粗大ごみ	
オイル類(食用オイル以外)	収集不可物	購入先・専門業者に処分依頼してください。
王冠	不燃ごみ	
オーディオ機器	不燃ごみ	指定袋に入らないものは、粗大ごみ受付センターへお申し込みください。
オーディオラック	粗大ごみ	
オートバイ(原付含む)	収集不可物	購入先・専門業者に処分依頼してください。
オードブルの容器(プラスチック製)	プラスチック製 容器包装	洗って出してください。 汚れの落ちないものは「可燃ごみ」へ出してください。



品 目	分別区分	出し方のアドバイス
オーブントースター	不燃ごみ	
オープンレンジ	粗大ごみ	
置物【木・プラスチック製】	可燃ごみ	指定袋に入らないものは、粗大ごみ受付センターへお申し込みください。
置物【木・プラスチック製以外】	不燃ごみ	指定袋に入らないものは、粗大ごみ受付センターへお申し込みください。
桶【おけ】【木・プラスチック製】	可燃ごみ	指定袋に入らないものは、粗大ごみ受付センターへお申し込みください。
桶【おけ】【金属製】	不燃ごみ	指定袋に入らないものは、粗大ごみ受付センターへお申し込みください。
おしゃぶり	可燃ごみ	
お玉【木・プラスチック製】	可燃ごみ	
お玉【金属・陶器・ガラス製】	不燃ごみ	
落ち葉(枯葉)	可燃ごみ	土等は取り除いて出してください。
お茶の外装【プラスチック製】	プラスチック製 容器包装	
お茶の袋(ティーパック)	可燃ごみ	十分に水を切って出してください。
お手拭き	可燃ごみ	
お手拭きの外装【プラスチック製】	プラスチック製 容器包装	
斧【おの】	不燃ごみ	指定袋に入らないものは、粗大ごみ受付センターへお申し込みください。
帯	資源物(布類)	「布類」のフレコンへ出してください。
おまる【プラスチック製】	可燃ごみ	指定袋に入らないものは、粗大ごみ受付センターへお申し込みください。
おむつ	可燃ごみ	汚物は取り除いて出してください。
おむつカバー	可燃ごみ	
おもちゃ【木・プラスチック製】	可燃ごみ	乾電池・バッテリーを取り除いて出してください。指定袋に入らないものは、粗大ごみ受付センターへお申し込みください。
おもちゃ【金属・陶器・ガラス製】	不燃ごみ	乾電池・バッテリーを取り除いて出してください。指定袋に入らないものは、粗大ごみ受付センターへお申し込みください。
おもり(釣具)	不燃ごみ	
オルガン	粗大ごみ	
オルゴール	不燃ごみ	
おろしがね【プラスチック製】	可燃ごみ	
おろしがね【金属・陶器製】	不燃ごみ	
温度計	不燃ごみ	水銀を含むものは「有害ごみ」へ出してください。
温風機	粗大ごみ	
<b>か</b>		
カーテン	資源物(布類)	「布類」のフレコンへ出してください。
カーテンレール	粗大ごみ	
カード	可燃ごみ	
カーペット	粗大ごみ	
カーボン紙	可燃ごみ	
貝殻	可燃ごみ	
懐中電灯	不燃ごみ	乾電池を取り除いて出してください。 乾電池は「有害ごみ」へ出してください。
買物袋【布製】	資源物(布類)	
買物袋【プラスチック製】	可燃ごみ	レジ袋は「プラスチック製容器包装」に出してください。
カイロ【金属製】	不燃ごみ	燃料、電池等を取り除いて出してください。
カイロ(使い捨て)	不燃ごみ	未使用のものは使用してから出してください。
鏡【かがみ】	不燃ごみ	指定袋に入らないものは、粗大ごみ受付センターへお申し込みください。
花器	不燃ごみ	指定袋に入らないものは、粗大ごみ受付センターへお申し込みください。
鍵【かぎ】	不燃ごみ	
角材(太さ5cm以下、指定袋に入る大きさ)	可燃ごみ	長さを50cm以下に切って出してください。長さ50cmを超えるものは、粗大ごみ受付センターへお申し込みください。
角材(太さ30cm以下、長さ2m以下)	粗大ごみ	太さ30cm以下で長さ2m以下にして出してください。
角材(太さ30cmを超えるもの、長さ2mを超えるもの)	収集不可物	太さ30cmを超えるもの又は長さ2mを超えるものは「収集不可物」となります。桑名市の一般廃棄物収集運搬許可業者へ収集を依頼してください。
学習机	粗大ごみ	引き出しの中身は取り除いて出してください。
拡大鏡	不燃ごみ	
額縁【木・プラスチック製】	可燃ごみ	指定袋に入らないものは、粗大ごみ受付センターへお申し込みください。
額縁【木・プラスチック製以外】	不燃ごみ	指定袋に入らないものは、粗大ごみ受付センターへお申し込みください。

資源物

小型家電

可燃ごみ

不燃ごみ

粗大ごみ

プラスチック製  
容器包装

有害ごみ

収集できない  
ごみリサイクルの森  
についてごみ品目別  
一覧表



	品 目	分別区分	出し方のアドバイス
資源物	家具	粗大ごみ	引き出しの中身は取り除いて出してください。
	掛時計	不燃ごみ	乾電池を取り除いて出してください。 乾電池は「有害ごみ」へ出してください。指定袋に入らないものは、粗大ごみ受付センターへお申し込みください。
使用済 小型家電	かけや(大きな木づち)	粗大ごみ	
	傘[かさ]	不燃ごみ	傘布は取り外して「可燃ごみ」へ出してください。
	火災警報器	不燃ごみ	乾電池を取り除いて出してください。 乾電池は「有害ごみ」へ出してください。
可燃ごみ	菓子の外装・個包装 【プラスチック製】	プラスチック製 容器包装	洗って出してください。 汚れの落ちないものは「可燃ごみ」へ出してください。
	菓子の空き箱【紙製】	資源物(紙類)	「雑がみ」のフレコンへ出してください。
	菓子の空き箱【金属製】	資源物(缶類)	「アルミ缶」「スチール缶」のフレコンへ分けて出してください。
	加湿器	不燃ごみ	指定袋に入らないものは、粗大ごみ受付センターへお申し込みください。
	ガスマット【アルミ製】	不燃ごみ	
	ガス湯沸器	粗大ごみ	
	ガスコンロ	粗大ごみ	
	ガスストーブ	粗大ごみ	
	ガスレンジ	粗大ごみ	
	カセットガスボンベ	スプレー缶・ カセットボンベ	中身を使い切って、穴を開けずに「スプレー缶専用フレコン」へ出してください。
不燃ごみ	カセットテープ	有害ごみ(使用済み 乾電池・テープ類)	「有害ごみ袋」(使用済み乾電池・テープ類)に出してください。
	カセットテープのケース	可燃ごみ	
	カセットデッキ	不燃ごみ	指定袋に入らないものは、粗大ごみ受付センターへお申し込みください。
	カタログ	資源物(紙類)	「雑がみ」のフレコンへ出してください。
	カッターナイフ	不燃ごみ	刃は丈夫な紙等で包んで出してください。
	合羽[かっぱ]	可燃ごみ	50cm角以下に切って出してください。
	苛性ソーダ[かせいそーだ]	収集不可物	購入先・専門業者に処分依頼してください。
	カップ麺の外装フィルム・個包装 【プラスチック製】	プラスチック製 容器包装	
	カップ麺の容器・ふた【プラスチック製】	プラスチック製 容器包装	洗って出してください。 汚れの落ちないものは「可燃ごみ」へ出してください。
	カップ麺の容器・ふた【紙製】	可燃ごみ	
粗大ごみ	かつら	可燃ごみ	金属類は取り外して「不燃ごみ」へ出してください。
	金網	不燃ごみ	指定袋に入らないものは、粗大ごみ受付センターへお申し込みください。
	かなづち	粗大ごみ	打撃面が直径3cm以下のものは「不燃ごみ」へ出してください。 打撃面が直径3cm以上のものは、粗大ごみ受付センターへお申し込みください。
	かばん	不燃ごみ	
	画びょう	不燃ごみ	丈夫な紙等で包んで出す、またはケースに入れて出してください。
	花びん	不燃ごみ	指定袋に入らないものは、粗大ごみ受付センターへお申し込みください。
	壁紙	可燃ごみ	50cm角以下に切って出してください。
	鎌[かま]	不燃ごみ	刃は丈夫な紙等で包んで出してください。
	がま口(口金付サイフ)	不燃ごみ	
	髪(髪の毛)	可燃ごみ	
プラスチック製 容器包装	紙おむつ	可燃ごみ	汚物は取り除いて出してください。
	紙ひも	可燃ごみ	50cm以下に切って出してください。
	紙袋	資源物(紙類)	資源にならないものは「可燃ごみ」へ出してください。
	かみそり	不燃ごみ	刃は丈夫な紙等で包んで出してください。
	紙粘土	可燃ごみ	粘土は「不燃ごみ」へ出してください。
	ガムテープ【紙製・布製】	可燃ごみ	
	カメラ	不燃ごみ	乾電池・バッテリーを取り除いて出してください。
	カメラのフィルム	可燃ごみ	金属類は取り外して出してください。
	蚊帳[かや]	粗大ごみ	
	カラーボックス	粗大ごみ	
有害ごみ	カラオケセット	粗大ごみ	
	ガラスウール	収集不可物	購入先・専門業者に処分依頼してください。
	ガラスくず	不燃ごみ	紙等に包んで出してください。指定袋に入らないものは、粗大ごみ受付センターへお申し込みください。
収集できない			
リサイクルの森 について			
ごみ品目別 一覧表			

品 目	分別区分	出し方のアドバイス
ガラス食器	不燃ごみ	
ガラス戸	粗大ごみ	
刈草	可燃ごみ	乾燥させてから出してください。
ガレキ	収集不可物	清掃センター (TEL:0594-22-5350)に相談してください。
枯葉	可燃ごみ	土等は取り除いて出してください。
カレンダー【紙製】	資源物 (紙類)	「雑がみ」のフレコンへ出してください。 金属類は取り外して「不燃ごみ」へ出してください。
革ジャンパー	資源物(布類)	「布類」のフレコンへ出してください。
瓦[かわら]	収集不可物	清掃センター (TEL:0594-22-5350)に相談してください。
缶	資源物(缶類)	「アルミ缶」「スチール缶」のフレコンへ洗って分けて出してください。
缶(18リットル以上のもの)	不燃ごみ	指定袋に入らないものは、粗大ごみ受付センターへお申し込みください。
缶(スプレー缶)	スプレー缶・ カセットボンベ	中身を使い切って、穴を開けずに「スプレー缶専用フレコン」へ出してください。
換気扇	不燃ごみ	指定袋に入らないものは、粗大ごみ受付センターへお申し込みください。
缶切り	不燃ごみ	
緩衝剤【紙製】	可燃ごみ	
緩衝剤(発砲スチロール) 【プラスチック製】	プラスチック製 容器包装	
乾燥剤	可燃ごみ	
乾電池	有害ごみ(使用済み 乾電池・テープ類)	
乾電池等の包装フィルム	プラスチック製 容器包装	
感熱紙	可燃ごみ	
<b>き</b>		
キーホルダー	不燃ごみ	
キーボード(音楽用)	粗大ごみ	
キーボード(パソコン用)	粗大ごみ	
木くず(太さ5cm以下、指定袋に入る大きさ)	可燃ごみ	長さを50cm以下にして出してください。
木くず(太さ30cm以下、長さ2m以下)	粗大ごみ	長さ2m以下にして出してください。
木くず(太さ30cmを超えるもの、長さ2mを超えるもの)	収集不可物	太さ30cmを超えるもの又は長さ2mを超えるものは「収集不可物」となります。桑名市の一般廃棄物収集運搬許可業者へ収集を依頼してください。
ギター	粗大ごみ	
木づち	可燃ごみ	指定袋に入らないものは、粗大ごみ受付センターへお申し込みください。
キックボード	不燃ごみ	指定袋に入らないものは、粗大ごみ受付センターへお申し込みください。
キッチンマット	可燃ごみ	50cm角以下に切って出してください。
きね	粗大ごみ	
木の根(太さ30cm以下)	粗大ごみ	土を取り除いて出してください。
木の根(太さ30cmを超えるもの)	収集不可物	土を取り除いて出してください。 太さ30cmを超えるものは「収集不可物」となります。桑名市の一般廃棄物収集運搬許可業者へ収集依頼してください。
着物	資源物(布類)	「布類」のフレコンへ出してください。
脚立[きやたつ]	粗大ごみ	
キャンプ用テント	粗大ごみ	
急須[きゅうず]	不燃ごみ	プラスチック製のものは「可燃ごみ」へ出してください。
給湯器	収集不可物	購入先・専門業者に処分依頼してください。
牛乳パック	資源物(紙類)	「飲料用パック」のフレコンへ洗って開いて出してください。 汚れの落ちないものは「可燃ごみ」へ出してください。
牛乳びん	資源物(びん類)	「透明」「茶色」「その他の色」のフレコンへ洗って分けて出してください。
教科書	資源物(紙類)	「雑がみ」のフレコンへ出してください。
鏡台[きょうだい]	粗大ごみ	
漁具(漁業器具類)	収集不可物	購入先・専門業者に処分依頼してください。
きり	不燃ごみ	刃は丈夫な紙等で包んで出してください。
金庫(耐火)	収集不可物	購入先・専門業者に処分依頼してください。
金庫(手揚げ)	不燃ごみ	
<b>く</b>		
空気入れ	不燃ごみ	

資源物

小型家電

可燃ごみ

不燃ごみ

粗大ごみ

プラスチック製  
容器包装

有害ごみ

収集できない

リサイクルの森  
についてごみ品目別  
一覧表

	品 目	分別区分	出し方のアドバイス
資源物	空気清浄機	不燃ごみ	
	クーラーボックス	不燃ごみ	指定袋に入らないものは、粗大ごみ受付センターへお申し込みください。
	釘	不燃ごみ	丈夫な紙等で包んで出してください。
使用済 小型家電	草刈機【エンジン式】	粗大ごみ	燃料は取り除いて出してください。
	草刈機【電気式】	粗大ごみ	
	草花	可燃ごみ	土等は取り除いて出してください。
	櫛【くし】(木・プラスチック製)	可燃ごみ	
	櫛【くし】【金属製】	不燃ごみ	
	薬(錠剤、カプセル)	可燃ごみ	
	薬(錠剤、カプセル)の個包装 【プラスチック製】	プラスチック製 容器包装	中身を使い切って出してください。
	薬の袋【紙製】	資源物(紙類)	「雑がみ」のフレコンへ出してください。
	薬の容器【プラスチック製】	プラスチック製 容器包装	洗って出してください。
	くだものパック・ラップ・ネット	プラスチック製 容器包装	止め金部分は取り外して出してください。
可燃ごみ	口紅ケース【金属製】	不燃ごみ	
	口紅ケース【プラスチック製】	可燃ごみ	
	靴【くつ】	可燃ごみ	
	くつ下	資源物(布類)	「布類」のフレコンへ両方そろえて出してください。 片方の場合は「可燃ごみ」へ出してください。
不燃ごみ	クッション	可燃ごみ	指定袋に入らないものは、粗大ごみ受付センターへお申し込みください。
	クッション材【紙・プラスチック製】	可燃ごみ	
	クッション材【発泡スチロール製】	プラスチック製 容器包装	
	靴ブラシ	可燃ごみ	
	首輪(ペット用)	不燃ごみ	
	グラスウール	収集不可物	購入先・専門業者に処分依頼してください。
	クリアファイル	可燃ごみ	金属類は取り外して出してください。
	クリーニングの袋	可燃ごみ	
	クリスタルガラス	不燃ごみ	
	クリスマスツリー	可燃ごみ	ガラス・金属類は取り外して出してください。指定袋の入らないものは、粗大ごみ受付センターへお申し込みください。
粗大ごみ	クリップ【金属製】	不燃ごみ	
	クリップ【木・プラスチック製】	可燃ごみ	
	車椅子	粗大ごみ	
	車の部品	収集不可物	購入先・専門業者に処分依頼してください。
	クレヨン・クレパス	可燃ごみ	
	グローブ	可燃ごみ	
	グローランプ(点灯管)	不燃ごみ	
	くわ	粗大ごみ	
	軍手	可燃ごみ	
	け		
収集できない	蛍光管【けいこうかん】・ 蛍光球【けいこうきゅう】	有害ごみ (使用済み蛍光管)	蛍光管・蛍光球は取り外して出してください。
	蛍光灯の器具	粗大ごみ	
	珪藻土マット【けいそうどまっと】	不燃ごみ	指定袋に入らないものは、粗大ごみ受付センターへお申し込みください。
リサイクルの森 について	携帯電話	小型家電	バッテリーを外して「小型家電リサイクル回収ボックス」へ出してください。外したバッテリーは、充電式乾電池のリサイクル協力店での回収にご協力ください。
	毛糸	可燃ごみ	50cm以下に切って「可燃ごみ」へ出してください。50cm以上のものは、粗大ごみ受付センターへお申し込みください。
ごみ品目別 一覧表	計量ばかり	不燃ごみ	指定袋に入らないものは、粗大ごみ受付センターへお申し込みください。
	ゲーム機	小型家電	電池を外して「小型家電リサイクル回収ボックス」へ出してください。外した電池は、「有害ごみ」(使用済み乾電池・テープ類)へ出してください。
	ゲームソフト	不燃ごみ	
	消しゴム	可燃ごみ	
	化粧品のびん	不燃ごみ	中身を使い切って出してください。



品 目	分別区分	出し方のアドバイス
化粧品の容器・キャップ 【プラスチック製】	プラスチック製 容器包装	洗って出してください。
下駄箱	粗大ごみ	
ケチャップのチューブ・キャップ 【プラスチック製】	プラスチック製 容器包装	洗って出してください。 汚れの落ちないものは「可燃ごみ」へ出してください。
ケチャップの外袋【プラスチック製】	プラスチック製 容器包装	洗って出してください。 汚れの落ちないものは「可燃ごみ」へ出してください。
結束バンド	可燃ごみ	
毛抜き	不燃ごみ	
玄関マット【布製・ナイロン製】	粗大ごみ	50cm角以下に切れば「可燃ごみ」として出すことができます。
玄関マット【金属製】	不燃ごみ	指定袋に入らないものは、粗大ごみ受付センターへお申し込みください。
剣山【けんざん】	不燃ごみ	刃は丈夫な紙等で包んで出してください。
建築廃材	収集不可物	購入先・専門業者に処分依頼してください。
原動機付自転車	収集不可物	購入先・専門業者に処分依頼してください。
顕微鏡	不燃ごみ	
<b>こ</b>		
コイン電池	有害ごみ(使用済み 乾電池・テープ類)	店頭回収を利用してください。回収されない場合は、有害ごみとして出してください。
高圧洗浄機	粗大ごみ	
広告紙	資源物(紙類)	「雑がみ」のフレコンへ出してください。
格子戸	粗大ごみ	
香水のビン	不燃ごみ	
紅茶(ティーパック)	可燃ごみ	水分を切って出してください。
紅茶の外装【プラスチック製】	プラスチック製 容器包装	
氷かき	不燃ごみ	
氷枕	可燃ごみ	金属類は取り外して出してください。
香辛料チューブ【プラスチック製】	プラスチック製 容器包装	洗って出してください。 汚れの落ちないものは「可燃ごみ」へ出してください。
ゴーグル	可燃ごみ	金属・ガラスを含むものは「不燃ごみ」へ出してください。
コード(電気)	不燃ごみ	50cm以下に切れば「不燃ごみ」へ出すことができます。 50cm以上そのまま出す場合は、粗大ごみ受付センターへお申し込みください。
コードリール	粗大ごみ	
コーヒーメーカー	不燃ごみ	
黒板(家庭用)	不燃ごみ	指定袋に入らないものは、粗大ごみ受付センターへお申し込みください。
ござ	粗大ごみ	50cm角以下に切れば「可燃ごみ」へ出すことができます。
こたつ	粗大ごみ	
こたつ板	粗大ごみ	
こたつ掛け布団	粗大ごみ	
コップ【紙・木・プラスチック製】	可燃ごみ	
コップ【ガラス・金属製】	不燃ごみ	
粉ミルクの缶	資源物(缶類)	「アルミ缶」「スチール缶」のフレコンへ洗って分けて出してください。
ごみ箱【木・竹・プラスチック製】	可燃ごみ	指定袋に入らないものは、粗大ごみ受付センターへお申し込みください。
ごみ箱【金属製】	不燃ごみ	指定袋に入らないものは、粗大ごみ受付センターへお申し込みください。
ゴム手袋	可燃ごみ	
ゴムホース	粗大ごみ	50cm以下に切れば「不燃ごみ」として出すことができます。 50cm以上そのまま出す場合は、粗大ごみ受付センターへお申し込みください。
ゴムボート	粗大ごみ	50cm角以下に切れば「可燃ごみ」として出すことができます。
ゴムマット	粗大ごみ	50cm角以下に切れば「可燃ごみ」として出すことができます。
米びつ【木・プラスチック製】	可燃ごみ	指定袋に入らないものは、粗大ごみ受付センターへお申し込みください。
米びつ【金属製】	不燃ごみ	指定袋に入らないものは、粗大ごみ受付センターへお申し込みください。
米袋【紙製】	可燃ごみ	50cm角以下に切れば「可燃ごみ」として出すことができます。
米袋【プラスチック製】	プラスチック製 容器包装	
コルク栓	可燃ごみ	
ゴルフクラブ	粗大ごみ	

資源物

使用済  
小型家電

可燃ごみ

不燃ごみ

粗大ごみ

プラスチック製  
容器包装

有害ごみ

収集できない  
ごみリサイクルの森  
についてごみ品目別  
一覧表



	品 目	分別区分	出し方のアドバイス
資源物	ゴルフバック	粗大ごみ	
	ゴルフボール	可燃ごみ	
	ゴルフマット	粗大ごみ	50cm角以下に切れば「可燃ごみ」として出すことができます。
	コンクリート(ブロック含)	収集不可物	清掃センター (TEL:0594-22-5350)に相談してください。
使用済 小型家電	コンタクトレンズ	可燃ごみ	
	コンパネ(合板)	可燃ごみ	指定袋に入らないものは、粗大ごみ受付センターへお申し込みください。
	コンポスト	粗大ごみ	
可燃ごみ	<b>さ</b>		
	サーフボード	粗大ごみ	
	座いす	粗大ごみ	
	財布	可燃ごみ	金属類は取り外して出してください。
	サイドボード	粗大ごみ	
	サインペン	可燃ごみ	金属類は取り外して出してください。
	作業服	資源物(布類)	「布類」のフレコンへ出してください。
	酒の紙パック	資源物(紙類)	「飲料用紙パック」のフレコンへ水洗いして、開いて出してください。 アルミなど箔おしされた紙は「可燃ごみ」へ出してください。
	酒の紙パック(内側がアルミ箔)	可燃ごみ	
	酒類のびん	資源物(びん類)	「透明」「茶色」「その他の色」のフレコンへ水洗いして、分けて出してください。汚れの取れないものは「不燃ごみ」へ出してください。
不燃ごみ	座卓	粗大ごみ	
	雑誌	資源物(紙類)	「雑がみ」のフレコンへ出してください。
	殺虫剤スプレー缶	スプレー缶・カセットボンベ	中身を使い切って、穴を開けずに「スプレー缶専用フレコン」へ出してください。
	座布団	粗大ごみ	
粗大ごみ	皿【紙・木・プラスチック製】	可燃ごみ	
	皿【ガラス・陶磁器・金属製】	不燃ごみ	
	ざる【金属製】	不燃ごみ	
	ざる【竹・プラスチック製】	可燃ごみ	
	三脚	粗大ごみ	
	サンダ	可燃ごみ	
プラスチック製 容器包装	残飯	可燃ごみ	水分を切って出してください。
	三輪車	粗大ごみ	
	<b>し</b>		
	シーツ	資源物(布類)	「布類」のフレコンへ出してください。
有害ごみ	CD(コンパクトディスク)	可燃ごみ	
	CD(コンパクトディスク)のケース	可燃ごみ	
	CDの外装フィルム【プラスチック製】	プラスチック製 容器包装	
	CDラジカセ	不燃ごみ	乾電池を取り除いて出してください。 乾電池は「有害ごみ」へ出してください。指定袋に入らないものは、粗大ごみ受付センターへお申し込みください。
収集できない	シート(レジャーシート・ブルーシート等)	粗大ごみ	50cm角以下に切れば「可燃ごみ」として出すことができます。
	磁気マットレス	粗大ごみ	
	磁石	不燃ごみ	
	辞書・辞典	資源物(紙類)	「雑がみ」のフレコンへ出してください。
リサイクルの森 について	下着	資源物(布類)	「布類」のフレコンへ出してください。
	七輪[しちりん]	不燃ごみ	指定袋に入らないものは、粗大ごみ受付センターへお申し込みください。
	湿布	可燃ごみ	
	湿布の保護シート【プラスチック製】	プラスチック製 容器包装	
ごみ品目別 一覧表	自転車	粗大ごみ	
	自転車のタイヤ(チューブ)	可燃ごみ	金属類は取り外して、50cm以下に切って「可燃ごみ」へ出してください。50cm以上のものは、粗大ごみ受付センターへお申し込みください。
	自転車用空気入れ	不燃ごみ	指定袋に入らないものは、粗大ごみ受付センターへお申し込みください。
	自動車部品	収集不可物	購入先・専門業者に処分依頼してください。
	竹刀[しない]	粗大ごみ	50cm以下に切れば「可燃ごみ」として出すことができます。
	シャープペンシル	可燃ごみ	金属類は取り外して「不燃ごみ」へ出してください。

品 目	分別区分	出し方のアドバイス
写真	可燃ごみ	
しゃもじ	可燃ごみ	
ジャングルジム	粗大ごみ	
ジャンパー	資源物(布類)	「布類」のフレコンへ出してください。
シャンプー等の容器 【プラスチック製】	プラスチック製 容器包装	洗って出してください。 汚れの落ちないものは「可燃ごみ」へ出してください。
ジューサー・ミキサー	不燃ごみ	
シューズケース(手提げ)	可燃ごみ	金属類は取り外して「不燃ごみ」へ出してください。
じゅうたん	粗大ごみ	50cm角以下に切れば「可燃ごみ」として出すことができます。
充電器	不燃ごみ	
収納ケース【金属製】	不燃ごみ	指定袋に入らないものは、粗大ごみ受付センターへお申し込みください。
収納ケース【紙・竹・プラスチック製など】	可燃ごみ	指定袋に入らないものは、粗大ごみ受付センターへお申し込みください。
シュレッダー	不燃ごみ	指定袋に入らないものは、粗大ごみ受付センターへお申し込みください。
消火器	収集不可物	購入先・専門業者に処分依頼してください。
浄化槽	収集不可物	専門業者に処分依頼してください。
定規【金属製】	不燃ごみ	
定規【竹・プラスチック製】	可燃ごみ	
錠剤用シート【プラスチック製】	プラスチック製 容器包装	中身を使い切って出してください。
障子戸	粗大ごみ	
消臭剤の容器【プラスチック製】	プラスチック製 容器包装	中身を使い切って洗って出してください。
浄水器	不燃ごみ	指定袋に入らないものは、粗大ごみ受付センターへお申し込みください。
焼酎の容器(ペットボトル)	資源物 (ペットボトル)	「透明」「色付き」のフレコンへ洗って、分けて出してください。 汚れの取れないものは「可燃ごみ」へ出してください。
焼酎の容器(紙パック)	資源物(紙類)	「飲料用紙パック」のフレコンへ洗って出してください。 汚れの取れないものは「可燃ごみ」へ出してください。
焼酎の容器(紙パック)(内側がアルミ箔)	可燃ごみ	
照明器具	不燃ごみ	蛍光管・蛍光球は取り外して出してください。指定袋に入らないものは、粗大ごみ受付センターへお申し込みください。
しょうゆの容器(ペットボトル)	資源物 (ペットボトル)	「透明」「色付き」のフレコンへ洗って、分けて出してください。 汚れの取れないものは「可燃ごみ」へ出してください。
しょうゆの容器(紙パック)	資源物(紙類)	「飲料用紙パック」のフレコンへ洗って出してください。 汚れの取れないものは「可燃ごみ」へ出してください。
しょうゆの容器(紙パック) (内側がアルミ箔)	可燃ごみ	
じょうろ【金属製】	不燃ごみ	
じょうろ【プラスチック製】	可燃ごみ	
食品トレー【プラスチック製】	プラスチック製 容器包装	洗って出してください。 汚れの落ちないものは「可燃ごみ」へ出してください。
食品トレー【紙製】	可燃ごみ	
食用油	可燃ごみ	紙や布などに染みこませるか、凝固剤で固めて出してください。
除湿機(フロンが含まれない物)	不燃ごみ	指定袋に入らないものは、粗大ごみ受付センターへお申し込みください。
除湿機(フロンが含まれる物)	収集不可物	購入先・専門業者に処分依頼してください。
除湿剤	可燃ごみ	
食器洗淨器	粗大ごみ	
食器棚	粗大ごみ	引き出しの中身は取り除いて出してください。
人工芝	粗大ごみ	50cm角以下に切れば「可燃ごみ」として出すことができます。
シンナー	収集不可物	購入先・専門業者に処分依頼してください。
新聞紙	資源物(紙類)	「新聞」のフレコンへ出してください。
<b>す</b>		
水銀電池	有害ごみ(使用済み 乾電池・テープ類)	電池の両端子を粘着テープ等で絶縁して出してください。
水槽	不燃ごみ	指定袋に入らないものは、粗大ごみ受付センターへお申し込みください。
水中メガネ	可燃ごみ	金属・ガラスを含むものは「不燃ごみ」へ出してください。
水筒【金属製】	不燃ごみ	
水筒【プラスチック製】	可燃ごみ	
炊飯器	不燃ごみ	
スーツ	資源物(布類)	「布類」のフレコンへ出してください。

資源物

小型家電  
使用済

可燃ごみ

不燃ごみ

粗大ごみ

プラスチック製  
容器包装

有害ごみ

収集できない  
ごみリサイクルの森  
についてごみ品目別  
一覧表

	品 目	分別区分	出し方のアドバイス
資源物	スーツケース	粗大ごみ	
	姿見(鏡)	粗大ごみ	
	スキー板・ストック	粗大ごみ	
	スキーウェア	資源物(布類)	「布類」のフレコンへ出してください。
使用済 小型家電	スキー靴	不燃ごみ	
	スケート靴	不燃ごみ	
	スケートボード	粗大ごみ	
	スコップ	粗大ごみ	
	硯[すずり]【石製】	収集不可物	清掃センター (TEL:0594-22-5350)に相談してください。
	硯[すずり]【セラミック製】	不燃ごみ	
	硯[すずり]【プラスチック製】	可燃ごみ	
	すだれ	粗大ごみ	
	スタンプ台【金属製】	不燃ごみ	
	スタンプ台【プラスチック製】	可燃ごみ	
可燃ごみ	スチール家具	粗大ごみ	
	ステレオ	不燃ごみ	指定袋に入らないものは、粗大ごみ受付センターへお申し込みください。
	ストーブ	粗大ごみ	燃料や乾電池を取り除いて出してください。
	ストッキング	可燃ごみ	50cm以下に切って出してください。
	ストロー	可燃ごみ	
	ストロー(スプーン)の袋【紙製】	可燃ごみ	
	ストロー(スプーン)の袋 【プラスチック製】	プラスチック製 容器包装	
	スニーカー	可燃ごみ	金具は取り外して「不燃ごみ」へ出してください。
	スノーボード	粗大ごみ	
	すのこ	粗大ごみ	
不燃ごみ	スパイクシューズ	不燃ごみ	
	スパナ	不燃ごみ	
	スピーカー	不燃ごみ	指定袋に入らないものは、粗大ごみ受付センターへお申し込みください。
	スプーン【木・プラスチック製】	可燃ごみ	
	スプーン【金属製】	不燃ごみ	
	スプレー缶	スプレー缶・ カセットボンベ	中身を使い切って、穴を開けずに「スプレー缶専用フレコン」へ出してください。
	スプレー缶のふた【プラスチック製】	プラスチック製 容器包装	
	スベリ台	粗大ごみ	
	スポーツ用具類【金属製】	不燃ごみ	指定袋に入らないものは、粗大ごみ受付センターへお申し込みください。
	スポンジ	可燃ごみ	
粗大ごみ	ズボンプレスナー	粗大ごみ	
	スマートホン	小型家電	「小型家電リサイクル回収ボックス」へ出してください。
	炭	可燃ごみ	
	墨(書道用)固体のもの	可燃ごみ	
	すりこぎ【木・プラスチック製】	可燃ごみ	
	スリッパ	可燃ごみ	
	すり鉢	不燃ごみ	
	スレート	収集不可物	清掃センター (TEL:0594-22-5350)に相談してください。
	せ		
	プラスチック製 容器包装	生花	可燃ごみ
生理用品		可燃ごみ	
生理用品の包装(外装・個装) 【プラスチック製】		プラスチック製 容器包装	
セーター		資源物(布類)	「布類」のフレコンへ出してください。
石油ポンプ		可燃ごみ	金属を含むものは「不燃ごみ」へ出してください。
石鹼[せっけん]		可燃ごみ	
石膏ボード		収集不可物	清掃センター (TEL:0594-22-5350)に相談してください。
接着剤のチューブ【金属製】		不燃ごみ	中身を使い切って出してください。
接着剤のチューブ【プラスチック製】		プラスチック製 容器包装	中身を使い切って出してください。
有害ごみ			
収集できない ごみ			
リサイクルの森 について			
ごみ品目 一覧表			



品 目	分別区分	出し方のアドバイス
接着剤の外装パック【プラスチック製】	プラスチック製 容器包装	台紙は取り外して「可燃ごみ」へ出してください。
瀬戸物[せともの]	不燃ごみ	
背広[せびろ]	資源物(布類)	「布類」のフレコンへ出してください。
セロハンテープ	可燃ごみ	
セロハンテープのカッター台	不燃ごみ	プラスチック製の場合は「可燃ごみ」へ出してください。
洗剤容器【紙製】	可燃ごみ	
洗剤容器【プラスチック製】	プラスチック製 容器包装	洗って出してください。 汚れの落ちないものは「可燃ごみ」へ出してください。
扇子	可燃ごみ	金属類は取り外して「不燃ごみ」へ出してください。
洗濯乾燥機	収集不可物	家電リサイクル法に従い処分してください。詳細は家電リサイクル券センター(TEL:0120-319-640)へお問い合わせください。
洗濯機	収集不可物	家電リサイクル法に従い処分してください。詳細は家電リサイクル券センター(TEL:0120-319-640)へお問い合わせください。
洗濯バサミ	可燃ごみ	金属を含むものは「不燃ごみ」へ出してください。
剪定バサミ[せんていばさみ]	不燃ごみ	刃は丈夫な紙等で包んで出してください。指定袋に入らないものは、粗大ごみ受付センターへお申し込みください。
剪定樹木(太さ5cm以下、市町の指定袋に入る大きさ)	可燃ごみ	
剪定樹木(太さ30cm以下、長さ2m以下)	粗大ごみ	太さ30cm以下で長さ2m以下にして出してください。
剪定樹木(太さ30cmを超えるもの、長さ2mを超えるもの)	収集不可物	太さ30cmを超えるもの又は長さ2mを超えるものは「収集不可物」となります。桑名市の一般廃棄物収集運搬許可業者へ収集を依頼してください。
栓抜き	不燃ごみ	
扇風機	粗大ごみ	
洗面器【金属製】	不燃ごみ	
洗面器【プラスチック製】	可燃ごみ	
洗面台	粗大ごみ	改築に伴うものは「収集不可物」となります。専門業者へ処分依頼してください。
<b>そ</b>		
造花	可燃ごみ	金属を含むものは「不燃ごみ」へ出してください。
ソースの容器【プラスチック製】	プラスチック製 容器包装	洗って出してください。 汚れの落ちないものは「可燃ごみ」へ出してください。
双眼鏡	不燃ごみ	
掃除機	不燃ごみ	指定袋に入らないものは、粗大ごみ受付センターへお申し込みください。
掃除機の紙パック	可燃ごみ	
草履[ぞうり]	可燃ごみ	
ソファ	粗大ごみ	
そり	粗大ごみ	
そろばん	可燃ごみ	
<b>た</b>		
タープ	粗大ごみ	
体温計	不燃ごみ	水銀を含むものは「有害ごみ(使用済み乾電池・テープ類)」へ出してください。
体温計のケース【プラスチック製】	可燃ごみ	
体脂肪計	不燃ごみ	乾電池を取り除いて出してください。 乾電池は「有害ごみ」へ出してください。
体重計【デジタル】	不燃ごみ	乾電池を取り除いて出してください。 乾電池は「有害ごみ」へ出してください。
体重計【ばね式】	不燃ごみ	指定袋に入らないものは、粗大ごみ受付センターへお申し込みください。
タイヤ	収集不可物	購入先・専門業者に処分依頼してください。
タイヤホイール	収集不可物	購入先・専門業者に処分依頼してください。
タイヤチェーン	粗大ごみ	
太陽光パネル(ソーラーパネル)	収集不可物	購入先・専門業者に処分依頼してください。
太陽ヒーター(太陽熱温水器)	収集不可物	購入先・専門業者に処分依頼してください。
ダウンジャケット・ダウンベスト	資源物(布類)	「布類」のフレコンへ出してください。
タオルケット	資源物(布類)	「布類」のフレコンへ出してください。
竹(太さ5cm以下、指定袋に入る大きさ)	可燃ごみ	
竹(太さ30cm以下、長さ2m以下)	粗大ごみ	太さ30cm以下で長さ2m以下にして出してください。

資源物

小型家電

可燃ごみ

不燃ごみ

粗大ごみ

プラスチック製  
容器包装

有害ごみ

収集できない

リサイクルの森  
についてごみ品目  
一覧表



	品 目	分別区分	出し方のアドバイス
資源物	竹(太さ30cmを超えるもの、長さ2mを超えるもの)	収集不可物	太さ30cmを超えるもの又は長さ2mを超えるものは「収集不可物」となります。桑名市の一般廃棄物収集運搬許可業者へ収集を依頼してください。
	畳	粗大ごみ	
使用済小型家電	卓球台	粗大ごみ	
	脱臭剤の容器【プラスチック製】	プラスチック製容器包装	洗って出してください。 汚れの落ちないものは「可燃ごみ」へ出してください。
可燃ごみ	タッパーウェア類	可燃ごみ	
	たばこの空き箱【紙製】	資源物(紙類)	「雑がみ」のフレコンへ出してください。
	たばこの外包装フィルム【プラスチック製】	プラスチック製容器包装	
	足袋	可燃ごみ	金属を含むものは「不燃ごみ」へ出してください。
可燃ごみ	卵のパック【紙製】	資源物(紙類)	「雑がみ」のフレコンへ出してください。
	卵のパック【プラスチック製】	プラスチック製容器包装	
	たも	可燃ごみ	金属類は取り外して出してください。指定袋に入らないものは、粗大ごみ受付センターへお申し込みください。
不燃ごみ	たわし	不燃ごみ	
	単車	収集不可物	購入先・専門業者に処分依頼してください。
	タンス	粗大ごみ	引き出しの中身は取り除いて出してください。
	断熱材	収集不可物	購入先・専門業者に処分依頼してください。
粗大ごみ	ダンベル	粗大ごみ	
	段ボール	資源物(紙類)	折り畳んで、散らばらないようにまとめて置いてください。
	ち		
	チェーン	粗大ごみ	
プラスチック製容器包装	地球儀	不燃ごみ	
	チャイルドシート	粗大ごみ	
	茶がら	可燃ごみ	十分に水を切って出してください。
	茶器【木・プラスチック製】	可燃ごみ	
	茶器【金属・陶器・ガラス製】	不燃ごみ	
	注射器	収集不可物	購入先・専門業者に処分依頼してください。
	チューナー(ステレオ等)	不燃ごみ	指定袋に入らないものは、粗大ごみ受付センターへお申し込みください。
	ちょうちん	可燃ごみ	金属類は取り外して出してください。
	チョーク	可燃ごみ	
	調味料のびん	資源物(びん類)	「透明」「茶色」「その他の色」のフレコンへ洗って、色分けして出してください。
有害ごみ	調味料の容器【プラスチック製】	プラスチック製容器包装	洗って出してください。
	貯水タンク	収集不可物	購入先・専門業者に処分依頼してください。
	チラシ	資源物(紙類)	「チラシ」のフレコンへ出してください。
	ちりとり【金属製】	不燃ごみ	
収集できないごみ	ちりとり【プラスチック製】	可燃ごみ	
	つ		
リサイクルの森について	杖【つえ】【木・プラスチック製】	可燃ごみ	金属類は取り外して出してください。指定袋に入らないものは、粗大ごみ受付センターへお申し込みください。
	杖【つえ】【金属製】	不燃ごみ	指定袋に入らないものは、粗大ごみ受付センターへお申し込みください。
	使い捨てカイロ	不燃ごみ	未使用のものは使ってから出してください。
	使い捨てライター	不燃ごみ	中身を使い切って出してください。
	机	粗大ごみ	引き出しの中身は取り除いて出してください。
	つけもの石	収集不可物	清掃センター (TEL:0594-22-5350)に相談してください。
	土	収集不可物	清掃センター (TEL:0594-22-5350)に相談してください。
	壺(つぼ)	不燃ごみ	指定袋に入らないものは、粗大ごみ受付センターへお申し込みください。
	積木	可燃ごみ	
	詰め替えパック用の容器【プラスチック製】	プラスチック製容器包装	洗って出してください。
ごみ品目別一覧表	つめ切り	不燃ごみ	
	釣り糸	粗大ごみ	50cm以下に切れば「可燃ごみ」として出すことができます。
	釣り竿【グラスファイバー製・カーボン製】	粗大ごみ	
	釣り針	不燃ごみ	丈夫な紙等で包んで出してください。

品 目	分別区分	出し方のアドバイス
釣り用リール	不燃ごみ	釣り糸は取り外して出してください。
て		
Tシャツ	資源物(布類)	「布類」のフレコンへ出してください。
DVD	可燃ごみ	
DVDのケース	可燃ごみ	
DVDケースの外装フィルム 【プラスチック製】	プラスチック製 容器包装	
DVDプレーヤー	不燃ごみ	
ティッシュペーパー	可燃ごみ	
ティッシュペーパーの外箱	資源物(紙類)	「雑がみ」のフレコンへ出してください。取り出し口のフィルムは取り外してください。
ティッシュペーパー等の外装 【プラスチック製】	プラスチック製 容器包装	
テーブル	粗大ごみ	
テーブルクロス(布製)	可燃ごみ	50cm角以下に切って出してください。50cm角以上のものは、粗大ごみ受付センターへお申し込みください。
テーブルクロス(布製以外)	可燃ごみ	50cm角以下に切って出してください。50cm角以上のものは、粗大ごみ受付センターへお申し込みください。
デジタルカメラ	小型家電	バッテリーを外して「小型家電リサイクル回収ボックス」へ出してください。外したバッテリーは、充電式乾電池のリサイクル協力店での回収にご協力ください。
デスクマット	粗大ごみ	50cm角以下に切れば「可燃ごみ」として出すことができます。
鉄アレイ	粗大ごみ	
鉄板(調理用)	不燃ごみ	指定袋に入らないものは、粗大ごみ受付センターへお申し込みください。
テニスボール	可燃ごみ	
テニスラケット	粗大ごみ	
手袋	可燃ごみ	
テレビ(ブラウン管・液晶・プラズマ)	収集不可物	家電リサイクル法に従い処分してください。詳細は家電リサイクル券センター(TEL:0120-319-640)へお問い合わせください。
テレビ台	粗大ごみ	
天眼鏡	不燃ごみ	
電気あんか	不燃ごみ	
電気温水器	収集不可物	購入先・専門業者に処分依頼してください。
電気カーペット	粗大ごみ	
電気カミソリ	不燃ごみ	
電気蚊とり器	不燃ごみ	
電気コード	粗大ごみ	50cm以下に切れば「不燃ごみ」として出すことができます。
電気こたつ	粗大ごみ	
電気スタンド	不燃ごみ	
電気ポット	不燃ごみ	
電気毛布	粗大ごみ	
電球	不燃ごみ	
電子辞書	小型家電	バッテリーを外して「小型家電リサイクル回収ボックス」へ出してください。外したバッテリーは、充電式乾電池のリサイクル協力店での回収にご協力ください。
電子タバコ	不燃ごみ	バッテリー部分を取り除いて出してください。
電子ピアノ	粗大ごみ	
電子レンジ	粗大ごみ	
天体望遠鏡	粗大ごみ	
電卓	小型家電	バッテリーを外して「小型家電リサイクル回収ボックス」へ出してください。外した電池は「有害ごみ」(使用済み乾電池・テープ類)へ出してください。
電池	有害ごみ(使用済み 乾電池・テープ類)	
電池の外装フィルム【プラスチック製】	プラスチック製 容器包装	
テント	粗大ごみ	
点灯管	不燃ごみ	
電動車いす	収集不可物	購入先・専門業者に処分依頼してください。
電動工具	不燃ごみ	指定袋に入らないものは、粗大ごみ受付センターへお申し込みください。
電動自転車	粗大ごみ	バッテリー・電池類を取り除いて出してください。かぎをつけたままで出してください。

資源物

小型家電

可燃ごみ

不燃ごみ

粗大ごみ

プラスチック製  
容器包装

有害ごみ

収集できない  
ごみリサイクルの森  
についてごみ品目別  
一覧表

	品 目	分別区分	出し方のアドバイス
資源物	電動スクーター	収集不可物	購入先・専門業者に処分依頼してください。
	電動歯ブラシ	不燃ごみ	乾電池・バッテリーを取り除いて出してください。
	電動マッサージ機	粗大ごみ	
使用済 小型家電	天ぷら油	可燃ごみ	紙や布などに染みこませるか、凝固剤で固めて出してください。
	天ぷらガード	不燃ごみ	指定袋に入らないものは、粗大ごみ受付センターへお申し込みください。
	電話機	不燃ごみ	
	電話帳	資源物(紙類)	「雑がみ」のフレコンへ出してください。
	<b>と</b>		
可燃ごみ	ドアノブ	不燃ごみ	
	投網	粗大ごみ	金属類を取り外して、50cm以下に切れば「可燃ごみ」として出すことができます。
	砥石[といし]	収集不可物	清掃センター (TEL:0594-22-5350)に相談してください。
	トイレトーパーの芯	資源物(紙類)	「雑がみ」のフレコンへ出してください。
	トイレトーパーの外袋 【プラスチック製】	プラスチック製 容器包装	
	陶磁器製品	不燃ごみ	指定袋に入らないものは、粗大ごみ受付センターへお申し込みください。
	とうふのパック【プラスチック製】	プラスチック製 容器包装	洗って出してください。
	トースター	不燃ごみ	指定袋に入らないものは、粗大ごみ受付センターへお申し込みください。
	時計	不燃ごみ	乾電池を取り除いて出してください。 乾電池は「有害ごみ」へ出してください。指定袋に入らないものは、粗大ごみ受付センターへお申し込みください。
	不燃ごみ	戸棚	粗大ごみ
トタン板		粗大ごみ	
土鍋		不燃ごみ	
ドライバー(家庭工具)		不燃ごみ	
ドライフラワー		可燃ごみ	
ドライヤー		不燃ごみ	
ドラム缶		収集不可物	購入先・専門業者に処分依頼してください。
鳥かご【金属製】		不燃ごみ	指定袋に入らないものは、粗大ごみ受付センターへお申し込みください。
塗料スプレー缶		スプレー缶・ カセットボンベ	中身を使い切って、穴を開けずに「スプレー缶専用フレコン」へ出してください。
トレイ(食品用)		プラスチック製 容器包装	洗って出してください。 汚れの落ちないものは「可燃ごみ」へ出してください。
粗大ごみ	ドレッサー(鏡台)	粗大ごみ	
	ドレッシングの容器(びん)	資源物(びん類)	「透明」「茶色」「その他の色」のフレコンへ洗って、色分けして出してください。
	ドレッシングの容器【プラスチック製】	プラスチック製 容器包装	洗って出してください。 汚れの落ちないものは「可燃ごみ」へ出してください。
	トロフィー	不燃ごみ	指定袋に入らないものは、粗大ごみ受付センターへお申し込みください。
	<b>な</b>		
プラスチック製 容器包装	ナイフ	不燃ごみ	刃は丈夫な紙等で包んで出してしてください。
	苗木等販売用のポット【プラスチック製】	プラスチック製 容器包装	洗って出してください。 汚れの落ちないものは「可燃ごみ」へ出してください。
	長靴	可燃ごみ	
	流し台	粗大ごみ	改築に伴うものは「収集不可物」となります。 工事業者に処分依頼してください。
	なた	不燃ごみ	丈夫な紙等で刃を保護して出してください。
	納豆の容器【紙製】	可燃ごみ	
	納豆の容器【プラスチック製】	プラスチック製 容器包装	洗って出してください。 汚れの落ちないものは「可燃ごみ」へ出してください。
	納豆の外装・個包装【プラスチック製】	プラスチック製 容器包装	
	鍋	不燃ごみ	
	鍋焼きうどんのアルミ鍋	資源物(缶類)	「アルミ缶」のフレコンへ洗って出してください。 汚れの取れないものは「不燃ごみ」へ出してください。
有害ごみ	生ごみ	可燃ごみ	十分に水を切って出してください。
	生ごみ処理機・生ごみ乾燥機	不燃ごみ	指定袋に入らないものは、粗大ごみ受付センターへお申し込みください。
	縄[なわ]	可燃ごみ	50cm以下に切って出してください。
	縄跳び	可燃ごみ	50cm以下に切って出してください。
	<b>ごみ品目別 一覧表</b>		



品 目	分別区分	出し方のアドバイス
<b>に</b>		
ニッケル水素充電電池・ニカド電池	収集不可物	リサイクル協力店の店頭回収をご利用ください。
人形【金属製・陶磁器製】	不燃ごみ	指定袋に入らないものは、粗大ごみ受付センターへお申し込みください。
人形【布・プラスチック製】	可燃ごみ	指定袋に入らないものは、粗大ごみ受付センターへお申し込みください。
人形ケース	不燃ごみ	指定袋に入らないものは、粗大ごみ受付センターへお申し込みください。
<b>ぬ</b>		
ぬいぐるみ	可燃ごみ	指定袋に入らないものは、粗大ごみ受付センターへお申し込みください。
縫い針	不燃ごみ	丈夫な紙等で包んで出してください。
布きれ・布くず	可燃ごみ	50cm角以下に切って出してください。
<b>ね</b>		
ネガフィルム	可燃ごみ	50cm以下に切って出してください。
ネクタイ	資源物(布類)	「布類」のフレコンへ出してください。
ねこ砂	可燃ごみ	汚物は取り除いて出してください。
ネジ	不燃ごみ	
ネット(果物・野菜等が入っていたもの)	プラスチック製 容器包装	止め金部分は取り外して「不燃ごみ」に出してください。
ネット(上記以外のもの)	粗大ごみ	50cm角以下に切れば「可燃ごみ」として出すことができます。
寝袋	可燃ごみ	50cm角以下に切って出してください。
粘着テープ	可燃ごみ	
粘土	不燃ごみ	紙粘土は「可燃ごみ」へ出してください。
<b>の</b>		
農業用ビニール・マルチシート	収集不可物	購入先・専門業者に処分依頼してください。
農薬	収集不可物	購入先・専門業者に処分依頼してください。
のこぎり	不燃ごみ	刃は丈夫な紙等で包んで出してください。
のり(工作用等)の容器 【プラスチック製】	プラスチック製 容器包装	中身を使い切って出してください。
海苔の外装・個包装 【プラスチック製】	プラスチック製 容器包装	洗って出してください。 汚れの取れないものは「可燃ごみ」へ出してください。
海苔の箱【紙製】	資源物(紙類)	「雑がみ」のフレコンへ出してください。
海苔の容器(缶・びん)	資源物 (缶類・びん類)	「アルミ缶」「スチール缶」へ洗って分けて出してください。 「透明」「茶色」「その他の色」のフレコンへ洗って、色分けして出してください。
海苔の容器【プラスチック製】	プラスチック製 容器包装	洗って出してください。
<b>は</b>		
ハードディスク	不燃ごみ	
バーベキューセット	粗大ごみ	指定袋に入るものは「不燃ごみ」へ出してください。
ハーモニカ	不燃ごみ	
灰皿	不燃ごみ	
廃食油(植物性油のみ)	可燃ごみ	紙や布などに染みこませるか、凝固剤で固めて出してください。
バインダー	可燃ごみ	金属類は取り外して「不燃ごみ」へ出してください。
はがき	資源物(紙類)	「雑がみ」のフレコンへ出してください。
はかり	不燃ごみ	指定袋に入らないものは、粗大ごみ受付センターへお申し込みください。
白熱電球	不燃ごみ	
はけ	可燃ごみ	
バケツ【プラスチック製】	可燃ごみ	指定袋に入らないものは、粗大ごみ受付センターへお申し込みください。
バケツ【金属製】	不燃ごみ	指定袋に入らないものは、粗大ごみ受付センターへお申し込みください。
はさみ	不燃ごみ	刃は丈夫な紙等で包んで出してください。
箸【はし】【木・プラスチック製】	可燃ごみ	
箸【はし】【金属製】	不燃ごみ	
はしご	粗大ごみ	
バスマット	粗大ごみ	50cm角以下に切れば「可燃ごみ」として出すことができます。
パソコン	収集不可物	メーカー、一般社団法人パソコン3R推進協会、リネットジャパンに相談してください。
パソコン用キーボード・マウス	不燃ごみ	
バター・マーガリンの容器 【プラスチック製】	プラスチック製 容器包装	洗って出してください。 汚れの取れないものは「可燃ごみ」へ出してください。
パック【プラスチック製】	プラスチック製 容器包装	洗って出してください。 汚れの取れないものは「可燃ごみ」へ出してください。

資源物

小型家電

可燃ごみ

不燃ごみ

粗大ごみ

プラスチック製  
容器包装

有害ごみ

収集できない  
ごみリサイクルの森  
についてごみ品目別  
一覧表



	品 目	分別区分	出し方のアドバイス
資源物	バッグ	不燃ごみ	指定袋に入らないものは、粗大ごみ受付センターへお申し込みください。
	バッテリー	収集不可物	購入先・専門業者に処分依頼してください。
	バット(調理用)	不燃ごみ	指定袋に入らないものは、粗大ごみ受付センターへお申し込みください。
	バット(野球用)	粗大ごみ	
使用済 小型家電	発泡[はっぼう]スチロール	プラスチック製 容器包装	
	歯ブラシ	可燃ごみ	
	歯ブラシの外装【プラスチック製】	プラスチック製 容器包装	台紙は取り外して「可燃ごみ」へ出してください。
可燃ごみ	歯磨き粉のチューブ【プラスチック製】	プラスチック製 容器包装	洗って出してください。 汚れの取れないものは「可燃ごみ」へ出してください。
	刃物	不燃ごみ	刃は丈夫な紙等で包んで出してください。
	針	不燃ごみ	丈夫な紙等で包んで出してください。
	針金	不燃ごみ	50cm以上のものは、粗大ごみ受付センターへお申し込みください。
	バリカン	不燃ごみ	
	パレット(絵画用)	可燃ごみ	
	パレット(輸送用・物流用)	収集不可物	購入先・専門業者に処分依頼してください。
	ハロゲンヒーター	不燃ごみ	指定袋に入らないものは、粗大ごみ受付センターへお申し込みください。
	ハロゲンランプ	不燃ごみ	
	ハンガー【金属製】	不燃ごみ	
不燃ごみ	ハンガー【プラスチック製】	可燃ごみ	金属類は取り外して「不燃ごみ」へ出してください。
	パンの袋【プラスチック製】	プラスチック製 容器包装	
	ハンマー	粗大ごみ	打撃面の直径が3cm以上のものは、粗大ごみ受付センターへお申し込みください。
	ひ		
粗大ごみ	ピアノ	不燃ごみ	
	ピアノ	収集不可物	購入先・専門業者に処分依頼してください。
	ビー玉	不燃ごみ	
	ビーチパラソル	粗大ごみ	
	ビールケース	粗大ごみ	できるだけ販売店に引き取りを依頼してください。
	ビート板	可燃ごみ	指定袋に入らないものは、粗大ごみ受付センターへお申し込みください。
	ビールびんの栓	不燃ごみ	
	ひげそり	不燃ごみ	
	ビデオカメラ	小型家電	バッテリーを外して「小型家電リサイクル回収ボックス」へ出してください。外したバッテリーは、充電式乾電池のリサイクル協力店で回収にご協力ください。
	有害ごみ	ビデオテープ	有害ごみ(使用済み 乾電池・テープ類)
ビデオデッキ		不燃ごみ	
ビニールシート		粗大ごみ	50cm角以下に切れば「可燃ごみ」として出すことができます。
ビニールテープ		可燃ごみ	50cm以下に切って出してください。
収集できない ごみ	ビニールプール	粗大ごみ	
	火鉢[ひばち]	粗大ごみ	
	ひも	可燃ごみ	50cm以下に切って出してください。
	肥料袋【プラスチック製】	プラスチック製 容器包装	洗って出してください。 汚れの取れないものは「可燃ごみ」へ出してください。
リサイクルの森 について	びん(酒類・調味料・海苔)	資源物(びん類)	「透明」「茶色」「その他の色」のフレコンへ洗って、色分けして出してください。
	びん(ビールびん・一升びん)	資源物(びん類)	「透明」「茶色」「その他の色」のフレコンへ洗って、色分けして出してください。
	びん(油)	資源物(びん類)	「透明」「茶色」「その他の色」のフレコンへ洗って、色分けして出してください。
	びん(化粧品)	不燃ごみ	中身を使い切って出してください。
	びんのキャップ【金属製】	不燃ごみ	
	びんのキャップ【プラスチック製】	プラスチック製 容器包装	
ごみ品目別 一覧表	便せん	資源物(紙類)	「雑がみ」のフレコンへ出してください。
	ふ		
	ファイル	可燃ごみ	金属類は取り外して出してください。
	ファンシーケース	粗大ごみ	
	ファンヒーター	粗大ごみ	燃料は取り除いて出してください。

品 目	分別区分	出し方のアドバイス
フィルム(ネガ)	可燃ごみ	50cm以下に切って出してください。
フィルムの筒型ケース 【プラスチック製】	プラスチック製 容器包装	
フィルムケース(上記以外)	可燃ごみ	
風船	可燃ごみ	
封筒	資源物(紙類)	「雑がみ」のフレコンへ出してください。ビニール類は取り外して出してください。
風鈴	不燃ごみ	
フォーク(食器)【木・プラスチック製】	可燃ごみ	
フォーク(食器)【金属製】	不燃ごみ	
フォーク(農機具)	粗大ごみ	
ふすま	粗大ごみ	
筆	可燃ごみ	
ふとん	粗大ごみ	
ふとん乾燥機	不燃ごみ	指定袋に入らないものは、粗大ごみ受付センターへお申し込みください。
フライパン	不燃ごみ	
ブラインド	粗大ごみ	
ぶら下がり健康機	粗大ごみ	
ブラシ	可燃ごみ	金属類は取り外して出してください。
プラモデル	可燃ごみ	金属類は取り外して出してください。
プラモデルのパーツの個包装 【プラスチック製】	プラスチック製 容器包装	
フラワーポット【木・プラスチック製】	可燃ごみ	土等は取り除いて出してください。指定袋に入らないものは、粗大ごみ受付センターへお申し込みください。
フラワーポット【金属・陶器・ガラス製】	不燃ごみ	土等は取り除いて出してください。指定袋に入らないものは、粗大ごみ受付センターへお申し込みください。
ブランコ(幼児用)【金属製】	粗大ごみ	
ブランター【陶磁器製】	不燃ごみ	土等は取り除いて出してください。指定袋に入らないものは、粗大ごみ受付センターへお申し込みください。
ブランター【プラスチック製】	可燃ごみ	土等は取り除いて出してください。指定袋に入らないものは、粗大ごみ受付センターへお申し込みください。
プリンター	不燃ごみ	インクカートリッジは取り除いて出してください。指定袋に入らないものは、粗大ごみ受付センターへお申し込みください。
プリン・ゼリーのふた【紙製】	可燃ごみ	
プリン・ゼリーのふた 【プラスチック製】	プラスチック製 容器包装	洗って出してください。 汚れの取れないものは「可燃ごみ」へ出してください。
プリン・ゼリーのふた【アルミ製】	不燃ごみ	
プリン・ゼリーの容器【紙製】	可燃ごみ	
プリン・ゼリーの容器【プラスチック製】	プラスチック製 容器包装	洗って出してください。 汚れの取れないものは「可燃ごみ」へ出してください。
ブルーシート	粗大ごみ	50cm角以下に切れば「可燃ごみ」として出すことができます。
ブルーレイディスク(BD)	可燃ごみ	
ブルーレイディスクのケース	可燃ごみ	
ブルーレイディスクプレーヤー・レコーダー	不燃ごみ	
古着・古布	資源物(布類)	「布類」のフレコンへ出してください。
風呂敷	資源物(布類)	「布類」のフレコンへ出してください。
ブロック	収集不可物	清掃センター (TEL:0594-22-5350)に相談してください。
フロッピーディスク(FD)	不燃ごみ	
風呂ふた	粗大ごみ	
風呂マット	可燃ごみ	指定袋に入らないものは、粗大ごみ受付センターへお申し込みください。
文鎮【ぶんちん】	不燃ごみ	
噴霧器	不燃ごみ	農業用は購入先・専門業者に処分依頼してください。
へ		
ヘアスプレー缶	スプレー缶・ カセットボンベ	中身を使い切って、穴を開けずに「スプレー缶専用フレコン」へ出してください。
ヘアスプレーのキャップ 【プラスチック製】	プラスチック製 容器包装	
ヘアスプレーの外装フィルム 【プラスチック製】	プラスチック製 容器包装	
ヘアブラシ【木・プラスチック製】	可燃ごみ	

資源物

使用済  
小型家電

可燃ごみ

不燃ごみ

粗大ごみ

プラスチック製  
容器包装

有害ごみ

収集できない  
ごみリサイクルの森  
についてごみ品目別  
一覧表

資源物

使用済  
小型家電

可燃ごみ

不燃ごみ

粗大ごみ

プラスチック製  
容器包装

有害ごみ

収集できない

リサイクルの森  
についてごみ品目別  
一覧表

品目	分別区分	出し方のアドバイス
ヘアブラシ【金属製】	不燃ごみ	
ベッド	粗大ごみ	
ヘッドフォン	不燃ごみ	
ペットボトル(PET1)	資源物 (ペットボトル)	「無色透明」「色付き」のフレコンへ洗って、色分けして出してください。汚れの取れないものは「可燃ごみ」へ出してください。
ペットボトルのキャップ 【プラスチック製】	プラスチック製 容器包装	
ペットボトルのラベル 【プラスチック製】	プラスチック製 容器包装	
ベニヤ板	可燃ごみ	指定袋に入らないものは、粗大ごみ受付センターへお申し込みください。
ベビーカー	粗大ごみ	
ベビーバス	粗大ごみ	
ベビーラック	粗大ごみ	
ベルト(ズボン用)	可燃ごみ	金属類は取り外して出してください。
ヘルメット	不燃ごみ	
ペンキの缶	不燃ごみ	中身を使い切って出してください。
便座	不燃ごみ	指定袋に入らないものは、粗大ごみ受付センターへお申し込みください。
ペンチ	不燃ごみ	
弁当箱【木・プラスチック製】	可燃ごみ	
弁当箱【金属製】	不燃ごみ	
弁当のバラ(中仕切り)	可燃ごみ	
弁当のパック【プラスチック製】	プラスチック製 容器包装	洗って出してください。 汚れの取れないものは「可燃ごみ」へ出してください。
ペン	可燃ごみ	金属類は取り外して出してください。
<b>ほ</b>		
ほうき	可燃ごみ	金属を含むものは「不燃ごみ」へ出してください。指定袋に入らないものは、粗大ごみ受付センターへお申し込みください。
芳香剤の容器【プラスチック製】	プラスチック製 容器包装	洗って出してください。 汚れの取れないものは「可燃ごみ」へ出してください。
帽子	可燃ごみ	
包装紙	資源物(紙類)	「雑がみ」のフレコンへ出してください。
包帯	可燃ごみ	50cm以下に切って出してください。
防虫剤の容器(衣類用) 【プラスチック製】	プラスチック製 容器包装	洗って出してください。 汚れの取れないものは「可燃ごみ」へ出してください。
包丁	不燃ごみ	刃は丈夫な紙等で包んで出してください。
包丁研ぎ器	不燃ごみ	
ボウル(台所用)【金属・ガラス製】	不燃ごみ	
ボウル(台所用)【プラスチック製】	可燃ごみ	
ホース【ビニール製・ゴム製】	粗大ごみ	50cm以下に切れば「可燃ごみ」として出すことができます。
ホースリール	可燃ごみ	金属類を含むものは「不燃ごみ」へ出してください。指定袋に入らないものは、粗大ごみ受付センターへお申し込みください。
ポータブルカーナビ	小型家電	バッテリーを外して「小型家電リサイクル回収ボックス」へ出してください。外したバッテリーは、充電式乾電池のリサイクル協力店で回収にご協力ください。
ボーリング球	粗大ごみ	
ボール(スポーツ用品)	可燃ごみ	空気を抜いて出してください。
ボールペン	可燃ごみ	金属類は取り外して出してください。
ボールペンの外装パック 【プラスチック製】	プラスチック製 容器包装	
ホーロー鍋	不燃ごみ	
木刀	可燃ごみ	指定袋に入らないものは、粗大ごみ受付センターへお申し込みください。
歩行器(幼児用)	粗大ごみ	
ポケットティッシュの外袋 【プラスチック製】	プラスチック製 容器包装	
ボストンバッグ	不燃ごみ	指定袋に入らないものは、粗大ごみ受付センターへお申し込みください。
ボタン【木・プラスチック製】	可燃ごみ	
ボタン【金属製】	不燃ごみ	

品 目	分別区分	出し方のアドバイス
ボタン電池	有害ごみ(使用済み乾電池・テープ類)	回収協力店のボタン電池回収缶に出してください。店頭回収缶に入らないものは、有害ごみとして出してください。
ホッチキス	不燃ごみ	
ポット(魔法びん)	不燃ごみ	
ホットカーペット	粗大ごみ	
ホットプレート	不燃ごみ	指定袋に入らないものは、粗大ごみ受付センターへお申し込みください。
哺乳瓶[ほにゅうびん]【ガラス製】	不燃ごみ	
哺乳瓶[ほにゅうびん]【プラスチック製】	可燃ごみ	
ポリタンク	不燃ごみ	燃料は取り除いて出してください。指定袋に入らないものは、粗大ごみ受付センターへお申し込みください。
保冷剤	可燃ごみ	
ホワイトボード	粗大ごみ	
本	資源物(紙類)	「雑がみ」のフレコンへ出してください。
本棚	粗大ごみ	
<b>ま</b>		
麻雀牌	可燃ごみ	
麻雀マット【布・プラスチック製】	粗大ごみ	
マイク	不燃ごみ	
巻尺	粗大ごみ	50cm以下に切れば「可燃ごみ」として出すことができます。
マグネット	不燃ごみ	
まくら	可燃ごみ	
マスク	可燃ごみ	
マジックペン	不燃ごみ	
マッサージ機(器)	不燃ごみ	指定袋に入らないものは、粗大ごみ受付センターへお申し込みください。
マッサージチェア	粗大ごみ	
マットレス	粗大ごみ	
窓ガラス(板ガラス)	不燃ごみ	指定袋に入らないものは、粗大ごみ受付センターへお申し込みください。
まな板	可燃ごみ	指定袋に入らないものは、粗大ごみ受付センターへお申し込みください。
マヨネーズのチューブ【プラスチック製】	プラスチック製容器包装	洗って出してください。汚れの取れないものは「可燃ごみ」へ出してください。
マヨネーズのチューブのふた【プラスチック製】	プラスチック製容器包装	洗って出してください。汚れの取れないものは「可燃ごみ」へ出してください。
マヨネーズの外装【プラスチック製】	プラスチック製容器包装	
万歩計	不燃ごみ	
<b>み</b>		
箕[み]【プラスチック製・竹製】	可燃ごみ	金属製のものは取り外して出してください。指定袋に入らないものは、粗大ごみ受付センターへお申し込みください。
ミキサー	不燃ごみ	
ミシン	不燃ごみ	指定袋に入らないものは、粗大ごみ受付センターへお申し込みください。
味噌の容器・袋【プラスチック製】	プラスチック製容器包装	洗って出してください。汚れの取れないものは「可燃ごみ」へ出してください。
耳あて	可燃ごみ	
耳かき【木・プラスチック製】	可燃ごみ	
耳かき【金属製】	不燃ごみ	
ミルク缶	資源物(缶類)	「アルミ缶」「スチール缶」のフレコンへ洗って、分けて出してください。
<b>む</b>		
虫かご【プラスチック製】	可燃ごみ	
蒸し器【木・プラスチック製】	可燃ごみ	指定袋に入らないものは、粗大ごみ受付センターへお申し込みください。
蒸し器【金属製】	不燃ごみ	指定袋に入らないものは、粗大ごみ受付センターへお申し込みください。
むしめがね	不燃ごみ	
むしろ	粗大ごみ	50cm角以下に切れば「可燃ごみ」として出すことができます。
<b>め</b>		
眼鏡[めがね]【金属製】	不燃ごみ	
眼鏡[めがね]【プラスチック製】	可燃ごみ	
メガネケース	可燃ごみ	金属製のものは「不燃ごみ」へ出してください。
目薬の容器・ケース【プラスチック製】	プラスチック製容器包装	洗って出してください。

資源物

使用済  
小型家電

可燃ごみ

不燃ごみ

粗大ごみ

プラスチック製  
容器包装

有害ごみ

収集できない  
ごみリサイクルの森  
についてごみ品目別  
一覧表



	品 目	分別区分	出し方のアドバイス
資源物	目薬の個包装	プラスチック製 容器包装	
	目覚まし時計	不燃ごみ	乾電池を取り除いて出してください。乾電池は「有害ごみ」へ出してください。
	メジャー	粗大ごみ	50cm以下に切れば「可燃ごみ」として出すことができます。
使用済 小型家電	<b>も</b>		
	毛布	資源物(布類)	「布類」のフレコンへ出してください。
	もちつき機	粗大ごみ	
	モップ	不燃ごみ	指定袋に入らないものは、粗大ごみ受付センターへお申し込みください。
	モニター(TVチューナーが内蔵されていないもの)	不燃ごみ	
	物干し(室内用)	不燃ごみ	指定袋に入らないものは、粗大ごみ受付センターへお申し込みください。
	物干し竿	粗大ごみ	
	物干し台(コンクリート)	粗大ごみ	
	モバイルバッテリー	収集不可物	リサイクル協力店の店頭回収をご利用ください。
	<b>や</b>		
可燃ごみ	やかん	不燃ごみ	
	焼アミ	不燃ごみ	
	薬品(農薬等)	収集不可物	購入先・専門業者に処分依頼して出してください。
	野菜くず	可燃ごみ	十分に水切りして出してください。
	野菜の結束用のテープ 【プラスチック製】	プラスチック製 容器包装	
	野菜等の外装【プラスチック製】	プラスチック製 容器包装	洗って出してください。 汚れの取れないものは「可燃ごみ」へ出してください。
	<b>ゆ</b>		
	USBケーブル	不燃ごみ	
	USBメモリー	不燃ごみ	
	郵便ポスト(家庭用)	不燃ごみ	指定袋に入らないものは、粗大ごみ受付センターへお申し込みください。
粗大ごみ	浴衣[ゆかた]	資源物(布類)	「布類」のフレコンへ出してください。
	湯たんぽ【陶磁器製・金属製】	不燃ごみ	
	湯たんぽ【プラスチック製】	可燃ごみ	
	湯飲み茶碗	不燃ごみ	
	湯沸器	不燃ごみ	指定袋に入らないものは、粗大ごみ受付センターへお申し込みください。
	<b>よ</b>		
	洋服	資源物(布類)	「布類」のフレコンへ出してください。
	ヨーグルトの容器【紙製】	可燃ごみ	
	ヨーグルトの容器【プラスチック製】	プラスチック製 容器包装	洗って出してください。 汚れの取れないものは「可燃ごみ」へ出してください。
	ヨーグルトのふた【紙製】	可燃ごみ	
ヨーグルトのふた【プラスチック製】	プラスチック製 容器包装	洗って出してください。 汚れの取れないものは「可燃ごみ」へ出してください。	
プラスティック製 容器包装	ヨーグルトのふた【アルミ製】	不燃ごみ	
	浴槽	収集不可物	購入先・専門業者に処分依頼してください。
	よしず	粗大ごみ	
	<b>ら</b>		
	ライター	不燃ごみ	中身を使い切って出してください。
	ラジオ	不燃ごみ	乾電池を取り除いて出してください。 乾電池は「有害ごみ」へ出してください。指定袋に入らないものは、粗大ごみ受付センターへお申し込みください。
	ラジカセ	不燃ごみ	乾電池を取り除いて出してください。 乾電池は「有害ごみ」へ出してください。指定袋に入らないものは、粗大ごみ受付センターへお申し込みください。
	ラップ(お店で包装されたもの)	プラスチック製 容器包装	
	ラップ(購入品・家庭で使用したもの)	可燃ごみ	
	ラップの芯	可燃ごみ	
有害ごみ	ラップの外箱	資源物(紙類)	「雑がみ」のフレコンへ出してください。
	ラップの外箱の刃	不燃ごみ	金属製以外は「可燃ごみ」へ出してください。
	ラミネートチューブ【プラスチック製】	プラスチック製 容器包装	洗って出してください。 汚れの取れないものは「可燃ごみ」へ出してください。
	ラミネートチューブ【プラスチック製】	プラスチック製 容器包装	洗って出してください。 汚れの取れないものは「可燃ごみ」へ出してください。
収集できない リサイクルの森 について			
ごみ品目別 一覧表			

品 目	分別区分	出し方のアドバイス
ランチジャー	不燃ごみ	
ランドセル	不燃ごみ	
ランプ	不燃ごみ	
<b>り</b>		
リール(釣り用)	不燃ごみ	釣り糸は取り外して50cm以下に切って「可燃ごみ」へ出してください。
リコーダー	可燃ごみ	
リチウムイオン電池	収集不可物	リサイクル協力店の店頭回収をご利用ください。
リモコン	不燃ごみ	乾電池・バッテリーを取り除いて出してください。
リュックサック	不燃ごみ	指定袋に入らないものは、粗大ごみ受付センターへお申し込みください。
リヤカー	粗大ごみ	
<b>る</b>		
ルアー(つり用)	不燃ごみ	針は丈夫な紙等で包んで出してください。
ルーズリーフ	可燃ごみ	金属類は取り外して出してください。
ルーペ	不燃ごみ	
ルームランナー	粗大ごみ	
<b>れ</b>		
冷蔵庫・冷凍庫	収集不可物	家電リサイクル法に従い処分してください。詳細は家電リサイクル券センター(TEL:0120-319-640)へお問い合わせください。
冷凍食品の袋【プラスチック製】	プラスチック製 容器包装	洗って出してください。 汚れの取れないものは「可燃ごみ」へ出してください。
レコード盤	可燃ごみ	
レコードプレイヤー	不燃ごみ	指定袋に入らないものは、粗大ごみ受付センターへお申し込みください。
レシート(感熱紙)	可燃ごみ	
レジ袋	プラスチック製 容器包装	二重袋として出さないでください。
レジャーシート	粗大ごみ	50cm以下に切れば「可燃ごみ」として出すことができます。 金属類は取り外して出してください。
レトルトパック【プラスチック製】	プラスチック製 容器包装	洗って出してください。 汚れの取れないものは「可燃ごみ」へ出してください。
レンガ	収集不可物	清掃センター(TEL:0594-22-5350)に相談してください。
レンジ(ガス用・電気用)	不燃ごみ	指定袋に入らないものは、粗大ごみ受付センターへお申し込みください。
レンズ	不燃ごみ	
<b>ろ</b>		
ローソク	可燃ごみ	
ロープ	粗大ごみ	50cm以下に切れば「可燃ごみ」として出すことができます。
ローラースケート	不燃ごみ	
ロッカー	粗大ごみ	
<b>わ</b>		
ワープロ	不燃ごみ	指定袋に入らないものは、粗大ごみ受付センターへお申し込みください。
ワイシャツ	資源物(布類)	「布類」のフレコンへ出してください。
ワイパー	不燃ごみ	
ワイヤーロープ	粗大ごみ	
ワインクーラー・ワインセラー	収集不可物	家電リサイクル法に従い処分してください。詳細は家電リサイクル券センター(TEL:0120-319-640)へお問い合わせください。
ワインのびん	資源物(びん類)	「透明」「茶色」「その他の色」のフレコンへ洗って、色分けして出してください。汚れの取れないものは「不燃ごみ」へ出してください。
ワインのキャップ【金属製】	不燃ごみ	
ワインのコルク	可燃ごみ	
輪ゴム	可燃ごみ	
わさび等の入ったチューブ 【プラスチック製】	プラスチック製 容器包装	洗って出してください。 汚れの取れないものは「可燃ごみ」へ出してください。
綿[わた]	可燃ごみ	
ワックスの缶	不燃ごみ	中身を使い切って出してください。
割りばし	可燃ごみ	
割りばしの外袋【紙製】	資源物(紙類)	「雑がみ」のフレコンへ出してください。
割りばしの外袋【プラスチック製】	プラスチック製 容器包装	
割れたびん・ガラス	不燃ごみ	丈夫な紙等で包んで出してください。

資源物

小型家電  
使用済

可燃ごみ

不燃ごみ

粗大ごみ

プラスチック製  
容器包装

有害ごみ

収集できない  
ごみリサイクルの森  
についてごみ品目別  
一覧表

# 3Rと一人ひとりができること

ごみを減らし、分別のルールを守って資源を有効に活用して、資源循環型の社会を目指します。3Rは、ごみ減量、資源循環のキーワードです。たとえば、つぎのような取り組みができます。ライフスタイルに合わせてできることから取り組んでみましょう。



## Reduce

(リデュース)

### ごみを出さない



リデュースは、3Rのなかで、一番基本的な取り組みです。はじめからごみを出さないように心がけることが大切です。ふだんの生活のなかで、ちょっとした工夫をすることで、ごみを減らすことができます。

### 一人ひとりができること

- 不要なものは買わない、もらわない。
- 買物をするときは、使いきれぬ量、食べきれぬ量を買う。
- ものは大切に長く使う。
- 買った食材は、エコクッキングでむだなく調理する。
- 食べ残しをしない。
- マイバッグ、マイボトルを使用する。



## Reuse

(リユース)

### 繰り返し使う

### 一人ひとりができること

- 不要となったおもちゃ、衣類、家具、電気製品などは、必要とする人にゆずる。
- 繰り返し容器を使える詰め替え商品を選ぶ。
- 使い捨てでなく、長く使える商品を選ぼう。
- フリーマーケットやリサイクルショップを利用する。



リユースは、一度使ったものをすぐに捨てないで、繰り返し使う取り組みです。

## Recycle

(リサイクル)

### 再び資源として利用する



リサイクルは、使い終わったものを資源に戻し、再び製品や商品を作って使うことです。分別ルールを守り資源物を再利用できるようにすることで、循環型の社会につながります。

### 一人ひとりができること

- 家庭から発生する資源物やごみの流れを知り、正しく分別をします。
  - ものを買うときは、リサイクル製品を選びます。
- \*リサイクルは、車で資源を運搬したり、工場加工などを行うためエネルギーや費用を必要とします。リデュースとリユースに取り組み、ごみを出さずにモノを大切にすることから取り組みましょう。