

# 資源物 (紙類 / 布類 / ペットボトル類)

使用済  
小型家電

可燃ごみ

不燃ごみ

粗大ごみ

プラスチック製  
容器包装

有害ごみ

収集できない  
ごみ

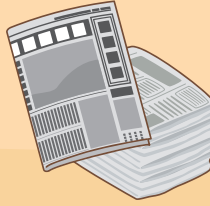
リサイクルの森  
について

ごみ品目別  
一覧表

## 紙類

**出せるもの**

主な品目



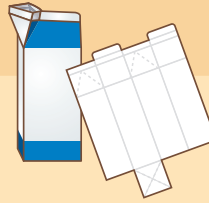
● 新聞紙



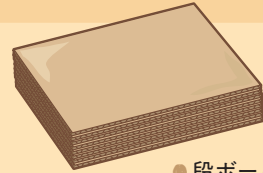
● チラシ  
(新聞チラシのみ)



● 雑がみ  
(雑誌・その他古紙)



● 飲料用紙パック  
(内側が白いもののみ)



● 段ボール

## 出し方のルールとマナー

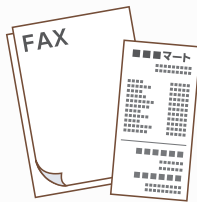
以下の点に注意してください。

- 新聞紙…………… ● チラシを取り除いて、指定フレコンへ入れてください。  
● フレコンには、ひもを外して入れてください。
- チラシ…………… ● 新聞チラシのみ、指定フレコンへ入れてください。  
● フレコンには、ひもを外して入れてください。
- 雑がみ…………… ● 雑誌、書籍、新聞広告以外のチラシ、封筒、ハガキ、名刺、プリント類、包装紙、紙袋などを指定のフレコンへ入れてください。  
● フレコンには、ひもを外して入れてください。  
● 感熱紙、写真、窓の付いた封筒、カーボン紙、ワックス加工紙(紙コップなど)、和紙(半紙)は、出さないでください。
- 飲料用紙パック…………… ● 内側が白いものに限ります。パックをよく洗い、ハサミで切り開いて乾燥させてください。
- 段ボール…………… ● 折りたたみ、散らばらないように出してください。  
● 段ボールの留め具は取って出してください。

### 出せないもの



● シュレッダーした紙



● 感熱紙



● カーボン紙



● 写真



● 紙コップ等  
ワックス加工紙

布類

出せる  
もの

主な品目



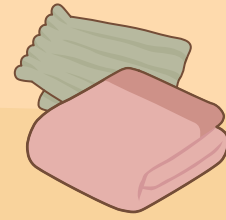
●衣類



●ネクタイ



●タオル類



●毛布・カーテン・  
レース

出し方のルールとマナー

以下の点に注意してください。

- 汚れのひどいものは出さないでください。
- 出すときは、袋類に入れたままでもかまいません。
- 布団は「粗大ごみ」として処理してください。

ペットボトル類

出せる  
もの

主な品目



●ペットボトル(無色透明)




●ペットボトル(色つき)



出し方のルールとマナー

以下の点に注意してください。

-  左のマークがついていることを確認して出してください。
- キャップやラベルは取り外して「プラスチック製容器包装」として処理してください。
- 主に清涼飲料、酒類、しょう油の容器が対象です。
- 汚れのひどいものは可燃ごみとして出してください。
- 無色透明のものと色つきのものに分けて出してください。
- つぶさずに出してください。

必ず中を水洗いして  
出してください。



# 資源物 (びん類 / 缶類 / スプレー缶・カセットボンベ)

使用済  
小型家電

可燃ごみ

不燃ごみ

粗大ごみ

プラスチック製  
容器包装

有害ごみ

収集できない  
ごみリサイクルの森  
についてごみ品目別  
一覧表

## びん類

出せる  
もの

主な品目



● 透明のびん



● 茶色のびん



● その他のびん  
(黒・水色など)

## 出し方のルールとマナー

以下の点に注意してください。

- 一般的に飲料用の容器が対象です。 ● ラベルはそのまま結構です。
- 中をよく水洗いし、指定のフレコンに入れてください。
- 王冠、金属などのキャップは、「不燃ごみ」として処理してください。
- ビールびん、一升びんは、販売店で引取りを依頼してください。
- プラスチックのキャップは、「プラスチック製容器包装」として処理してください。
- 焼酎など陶器製のびんや耐熱ガラス、板ガラス、コップ、ガラス食器、化粧品のびんなどは、「不燃ごみ」として処理してください。
- すりガラスのびんは口元の色で区別してください。



必ず中を水洗いして  
出してください。

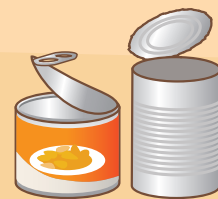
## 缶類

出せる  
もの

主な品目



● アルミ缶



● スチール缶



## 出し方のルールとマナー

以下の点に注意してください。

- 缶は、識別マーク(上記)で材質を確認してください。
- アルミ製とスチール製の缶が対象です。  
…(例)ビールやジュースの缶、お菓子の缶、海苔の缶など。
- 中をよく水洗いし、指定のフレコンに入れてください。
- プラスチック部分は、プラマークが付いている場合は「プラスチック製容器包装」として、付いていない場合は「可燃ごみ」として処理してください。
- 缶詰のフタ、金属製キャップは直径7cm以上のものです。それ以下のものは「不燃ごみ」として処理してください。



必ず中を水洗いして  
出してください。

スプレー缶・カセットボンベ

出せる  
もの

主な品目



●カセットボンベ



●ヘアスプレー



●殺虫剤

出し方のルールとマナー

以下の点に注意してください。

- スプレー缶は中身を使い切って、穴を開けずに出してください。
- スプレー缶専用フレコンへ出してください。
- 中身が使い切れない場合は、桑名市役所廃棄物対策課窓口にお持ち込みください。



中身が残っているスプレー缶を夏場の炎天下にさらした場合、保管に適正な温度を超えてしまう恐れがあるため、中身が残ったままフレコンに出すことは危険ですので、おやめください。

中身が使い切れない物に関しては必ず桑名市役所廃棄物対策課窓口までお持ち込みください。

桑名市役所廃棄物対策課 TEL 0594(24)1436

その他回収場所

- 各スーパー等資源物回収場所

回収日時は、各回収場所により異なるため、毎年度発行の「桑名市ごみ分別表」にてご確認ください。

