

粗大ごみ

資源ごみ

可燃ごみ

不燃ごみ

粗大ごみ

容器包装
プラスチック

有害ごみ

収集できない
ごみ

リサイクルの森
について

ごみ品目別
一覧表

出せるもの

主な品目

家具類



●机



●イス

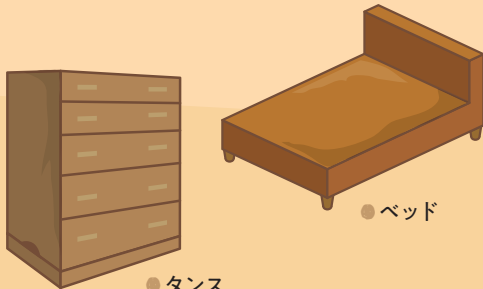
自転車類



●自転車

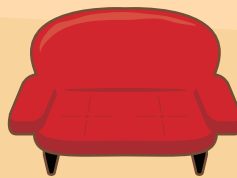


●三輪車



●タンス

●ベッド



●ソファ

ふとん・じゅうたん類



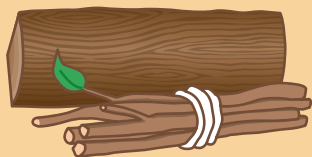
●掛け布団、敷き布団、毛布



●じゅうたん

木、剪定材

※可燃ごみ指定袋に入らないもの



●材木、剪定した枝木

かばん類（大型）

※不燃ごみ指定袋に入らないもの

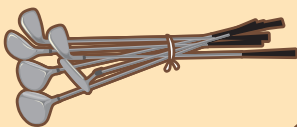


●キャリーバッグ

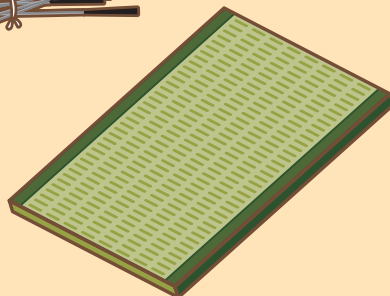


●ゴルフバッグ

その他



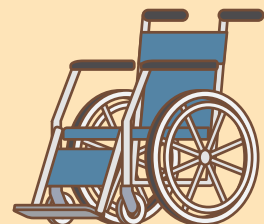
●ゴルフクラブ



●畳



●雨どい



●車イス

収集日

A地区…第2水曜日
B地区…第4水曜日

資源ごみ

可燃ごみ

不燃ごみ

粗大ごみ

容器包装
プラスチック

有害ごみ

収集できない
ごみ

リサイクルの森
について

ごみ品目別
一覧表

出し方のルールとマナー

以下の点に注意してください。

- 必ず町指定の粗大ごみシールを貼ってください。
- 木くず、剪定材などは長さ2m以下に、太さ30cm以下にして出してください。
- 家電製品は「資源ごみ」として回収しますので、できるだけ粗大ごみには出さないでください。
- ふとん、じゅうたんなどはひもで縛って出してください。
- タンスや机などの引き出しの中身は、必ず取り除いてください。
- 粗大ごみシールは、粗大ごみ1つに1枚貼ってください。
(例) ゴルフバックとゴルフクラブを出す場合、それぞれに1枚貼ってください。



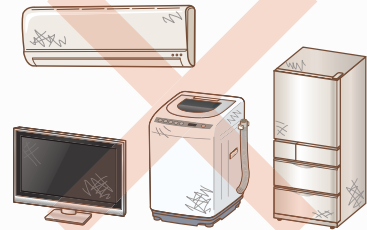
出し間違いにご注意ください

町では収集できないごみが、粗大ごみとして出されることがあります。粗大ごみシールを貼っていただいても収集できませんので、それぞれの処分方法をご確認いただき、適正に処分してください。町で収集できないごみについては28ページを参照してください。

出し間違いの多いもの

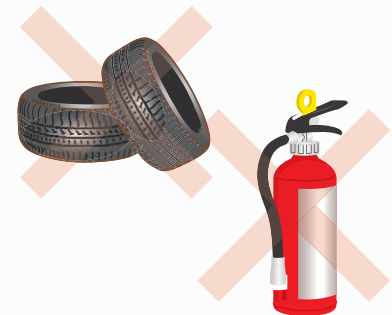
家電4品目

家電4品目(テレビ、冷蔵庫・冷凍庫、洗濯機・衣類乾燥機、エアコン)は、「家電リサイクル法」により処分方法が決まっています。町では収集できませんので、30ページをご参照ください。処分には、リサイクル料金・収集運搬料金が必要となる場合があります。



車の部品など

バンパーやヘッドライト、タイヤ、ホイールなどの車の部品やパーツは収集できません。不燃ごみとしても収集できませんので、購入先や専門業者に処分依頼をしてください。



消火器

消火器の処分は(一社)日本消火器工業会が行っています。町では収集できません。購入先にご確認いただくか、29ページをご参照ください。

パソコンなどの個人情報の含まれる電子機器類

パソコンやスマートフォンなどの個人情報が含まれる電子機器については、持ち去り防止のため集積場へは出せません。役場住民課への直接持ち込みにて回収します。必ずデータを消去して出してください。

役場へ持ち込みできない場合、パソコンは7ページをご参照ください。スマートフォン・携帯電話などは、購入店の回収に出してください。

