

資源循環センター リサイクルの森

運営ニュース

令和2年7月号

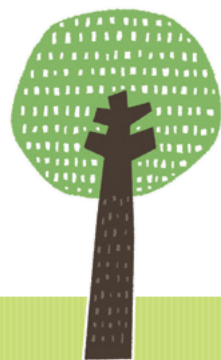


モフリン

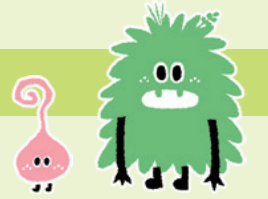
「分ければ資源・混ぜればごみ」 ごみを減らして循環型社会の実現を

毎日生活していたら必ず出てくる「ごみ」
限りある資源と地球環境を守るため
私たちの身近にできることから始める必要があります。

普段の生活や、
ごみを出す時に気を付けることなどを紹介します。



可燃ごみ焼却施設運転情報



焼却量と発電量

	1号炉(t)	2号炉(t)	合計	発電電力量(MWh)
令和2年3月	1458.46	2381.91	3840.37	1885.62
令和2年4月	2183.36	2246.26	4429.62	2039.15
令和2年5月	2246.08	2239.41	4485.49	2107.70

ばい煙濃度

採取した位置	採取した年月日	結果の得られた年月日	測定濃度			
			ばいじん濃度(g/m ³ N)	窒素酸化物濃度(ppm)	塩化水素濃度(ppm)	硫黄酸化物濃度(ppm)
組合管理値			0.01	50	30	20
1号炉排ガス	令和2年4月2日	令和2年4月21日	<0.001	20	5	4
2号炉排ガス	令和2年4月2日	令和2年4月21日	<0.001	3	9	3

イベントなどのお知らせ

モノ・コトショップ

ご家庭で不要になったけれど、
まだまだきれいで活躍しそうなモノをお持ちいただき、
必要な方々に譲る不用品交換のお店を開催しています。
※詳細、開催日はホームページをご確認ください。

イベントのお知らせ

新型コロナウイルス感染症の拡大を防止するため、
イベントの開催を見合わせております。
開催が出来るようになりましたら、ホームページでお知らせいたします。
イベントを楽しみにされていた方には申し訳ありませんが、
ご理解の程よろしく申し上げます。

工場見学ツアー

お1人から予約できます。
電話でお気軽にお問合せください。



循環型社会と3R

って何ですか？



循環型社会とは？

私たちは、たくさんのモノに支えられて生活を送っています。

しかしその一方で、天然資源の枯渇、環境破壊、廃棄物処分場の不足などさまざまな問題に直面しています。

これらの問題を解決するために、私たちに求められるのが「循環型社会」づくりです。

「循環型社会」とは廃棄物等の発生を抑制し（ごみをなるべく出さず）、

廃棄物等のうち有用なものは資源として活用し（ごみをできるだけ資源として使う）、

適正な廃棄物の処理（使えないごみはきちんと処分）をすることで、

天然資源の消費を抑制し、環境への負荷ができるかぎり低減する社会のことです。



3R (スリーアール) とは？

ごみを減らすための3つの取組を3R (スリーアール) と呼んでいます。

リデュース Reduce

無駄なごみの量をできるだけ少なくすることです。

詰め替え用商品や包装が簡易な商品を選んだり、マイボトルを持ち歩いたり、食べ残しをしないなど、毎日の工夫でごみを減らすことができます。



リユース Reuse

一度使った物をごみにしないです。繰り返し使うことです。

使わなくなったものは捨てずに必要な人にゆずったり、直したりして繰り返し使うことでごみを減らすことができます。

リサイクルの森の

モノ・コトショップも利用してくださいね！



リサイクル Recycle

使い終わったものを資源として再び利用することです。

ごみを正しく分別することで

より多くの資源を

リサイクルできます。

正しい分別に

ご協力をお願いします。



知っていますか？

間違えやすいごみ分別

日々の暮らしで出るごみについて、よく間違えられる「ごみ分別」について紹介します。



「プラスチック製容器包装」として回収できないプラスチック製品が出されている。

「プラスチック製容器包装」はプラマークがついたのもです。洗面器やバケツ、ハンガーなどのプラスチック製品は「可燃ごみ」で出してください。

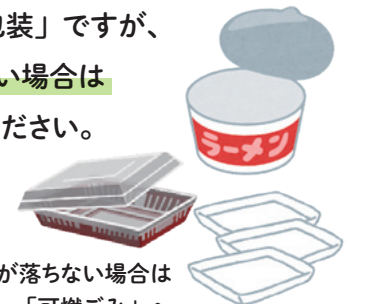
プラスチック製品で包装容器以外の物は「可燃ごみ」へ



汚れたプラスチック製の容器が「プラスチック製容器包装」として出されている。

コンビニ弁当やカップラーメンなどのプラスチック製の容器や食品トレイは「プラスチック製容器包装」ですが、洗っても汚れが落ちない場合は「可燃ごみ」で出してください。

洗っても汚れが落ちない場合は「可燃ごみ」へ



ペットボトルが「プラスチック製容器包装」と一緒に袋で出されている。

「ペットボトル」は「プラスチック製容器包装」と別々にリサイクルされます。キャップ・ラベルを分別してそれぞれの回収日に出してください。

中身を空にして水洗いしてからつぶさずに資源物の「ペットボトル」へ

キャップとラベルは外してください



リチウムイオン電池を含む電子機器が「可燃ごみ」や「不燃ごみ」として出されている。

電子タバコや電動歯ブラシなどの充電式の電化製品にはリチウムイオン電池が入っています。過度な力が加わると激しく発熱・発火し爆発事故の原因になってしまいます。

「リサイクル協力店」の店頭回収に出してください。

「リサイクル協力店」の店頭回収へ



※詳しくは各市町の「ごみの出し方ハンドブック」やリサイクルの森ホームページでご確認ください。