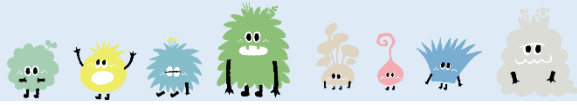
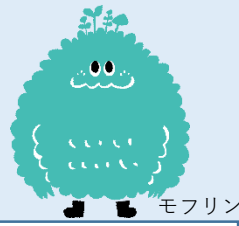


リサイクルプラザってどんなところ？



ねん 年 くみ 組 ばん 番 なまえ 名前

リサイクルプラザの処理のながれ

リサイクルプラザでは、不燃ごみと粗大ごみを処理しています。

① プラットホーム

プラットホームで、危険なものやそのまま資源になるものを分別します。分別する作業は、人の力で行います。これを「手選別」と言います。



② 手選別

手選別で分別するのは、大きく分けて2種類あります。

■ 危険なもの

- (例) 1. 電池 2.ライター (ガスあり) 3. スプレー缶 (ガスあり)



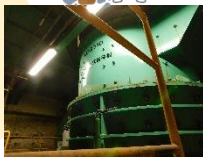
■ 資源になるもの

- (例) 1. 電気コード (鉄が含まれる)



③ 細かく砕く

その後、かたい金属でできたハンマーを、高速で回転させて、ごみを細かく砕きます。



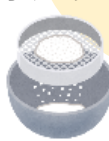
④ 磁石の力で取り出す

磁選機で磁石の力を使って鉄分を取り出します。



⑤ ふるいにかける

細かく砕いたごみを回転式のふるいにかけます。ふるいは網の目の大きさによって、残さ、アルミの混ざった可燃物、可燃物に分けます。



⑥ 磁石で飛ばす

アルミが混入した可燃物の中からアルミを選別します。磁石の反発する力を利用して、アルミだけを遠くに飛ばし取り出します。



◆ 次の をうめてみましょう。

問1. リサイクルプラザは、不燃ごみ・ を処理しています。

問2. 危険なものや資源になるものを人の力で分別する作業を といいます。

問3. かたい金属でできたハンマーを高速で させて、細かくごみを砕きます。

◆ 左のごみは何ごみでしょうか？線をつなげてみましょう。

- | | | |
|-------|---|------|
| 割れた茶碗 | ・ | 危険物 |
| ライター | ・ | 不燃ごみ |
| 電気コード | ・ | 粗大ごみ |
| タンス | ・ | 資源 |